



# CONDOMINIO PLAYA BLANCA

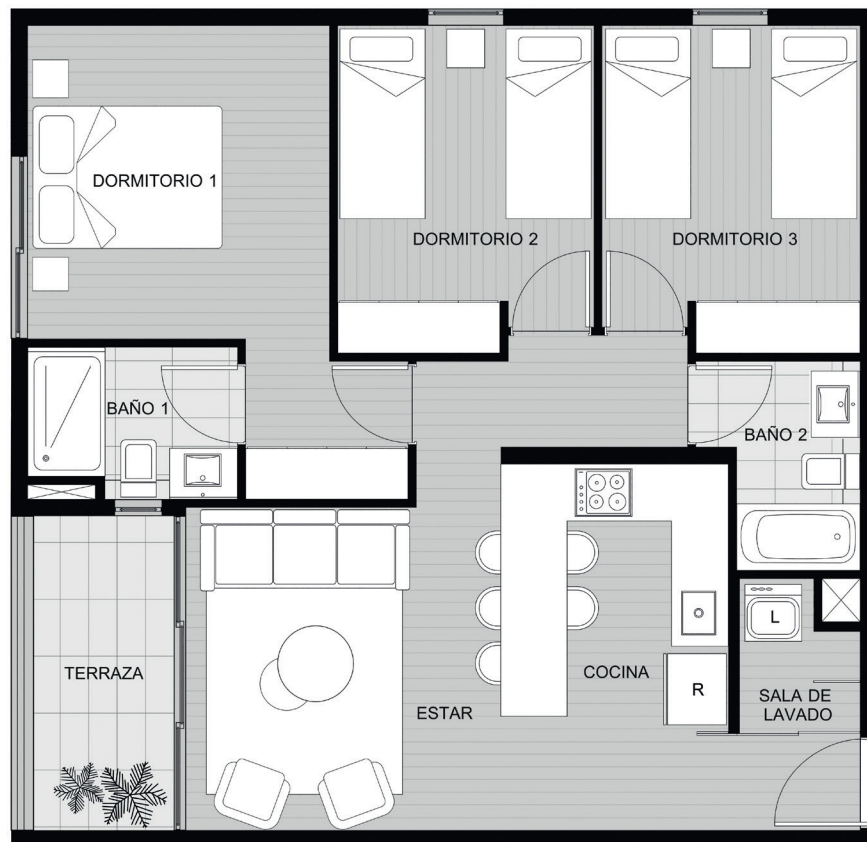
## Depto. A

 Bahía Blanca

 | BEST  
PLACE  
TO LIVE

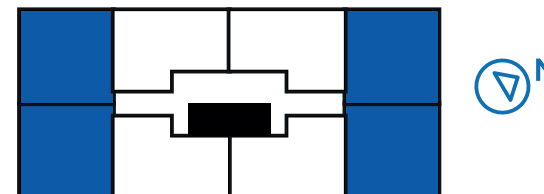
 PY.CL

# Depto. A 3 dormitorios | 2 baños



Sup. Útil: 72,88 m<sup>2</sup>  
Sup. Terraza: 5,73 m<sup>2</sup>  
**Sup. Total: 78,61 m<sup>2</sup>**

Pisos 2 al 4



Ventanas termopanel



Piso Vinyl Click en estar, cocina y dormitorios



Baños y terraza con piso gres porcelánico



Cocina amoblada y equipada



Sala de lavado

 Av. Salvador 1.000, Bahía Inglesa.

 playablanca@py.cl

 +56 9 5411 8412



# CONDOMINIO PLAYA BLANCA

**Depto. A**  
+ PATIO EXTERIOR

 **Bahía Blanca**

 | BEST  
PLACE  
TO LIVE

 **PY.CL**

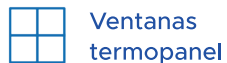
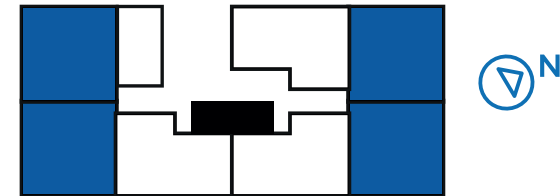
# Depto. A + PATIO EXTERIOR

3 dormitorios | 2 baños



Sup. Útil: 76,81 m<sup>2</sup>  
Sup. Terraza: 102,14 m<sup>2</sup>  
**Sup. Total: 180,75 m<sup>2</sup>**

Piso 1



Ventanas  
termopanel



Piso Vinyl Click en estar,  
cocina y dormitorios



Baños y terraza con piso  
gres porcelánico



Cocina amoblada  
y equipada



Sala de lavado



Quincho en  
patio exterior\*



Av. Salvador 1.000, Bahía Inglesa.



playablanca@py.cl



+56 9 5411 8412



# CONDOMINIO PLAYA BLANCA

**Depto. A**  
+ TERRAZA EN  
AZOTEA

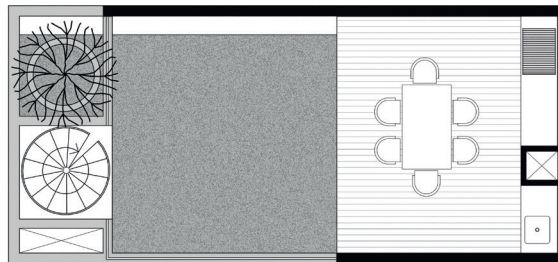
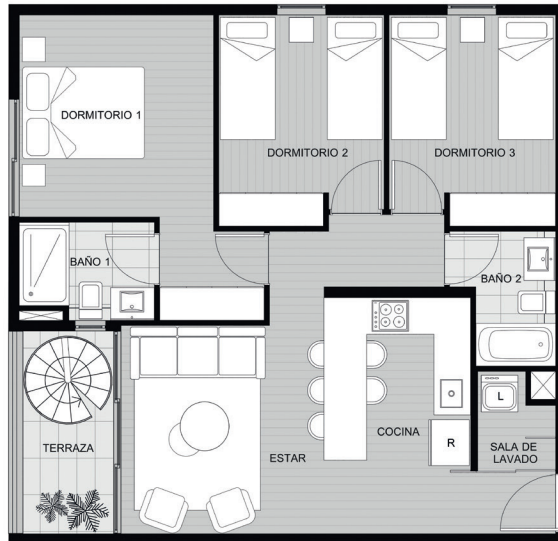
 **Bahía Blanca**

 | BEST  
PLACE  
TO LIVE

 **PY.CL**

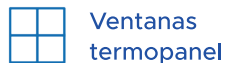
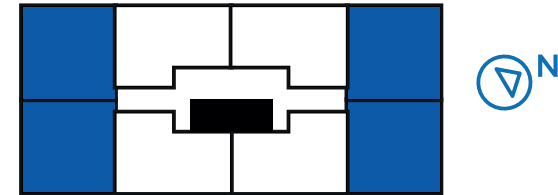
# Depto. A + TERRAZA EN AZOTEA

3 dormitorios | 2 baños



Sup. Útil: 72,88 m<sup>2</sup>  
Sup. Terraza: 5,73 m<sup>2</sup>  
Sup. Terraza piso 6: 30,24m<sup>2</sup>  
**Sup. Total: 108,85 m<sup>2</sup>**

Piso 5



Ventanas  
termopanel



Piso Vinyl Click en estar,  
cocina y dormitorios



Baños y terraza con piso  
gres porcelánico



Cocina amoblada  
y equipada



Sala de lavado



Quincho  
en Azotea



Av. Salvador 1.000, Bahía Inglesa.



playablanca@py.cl



+56 9 5411 8412



# CONDOMINIO PLAYA BLANCA

## Depto. B

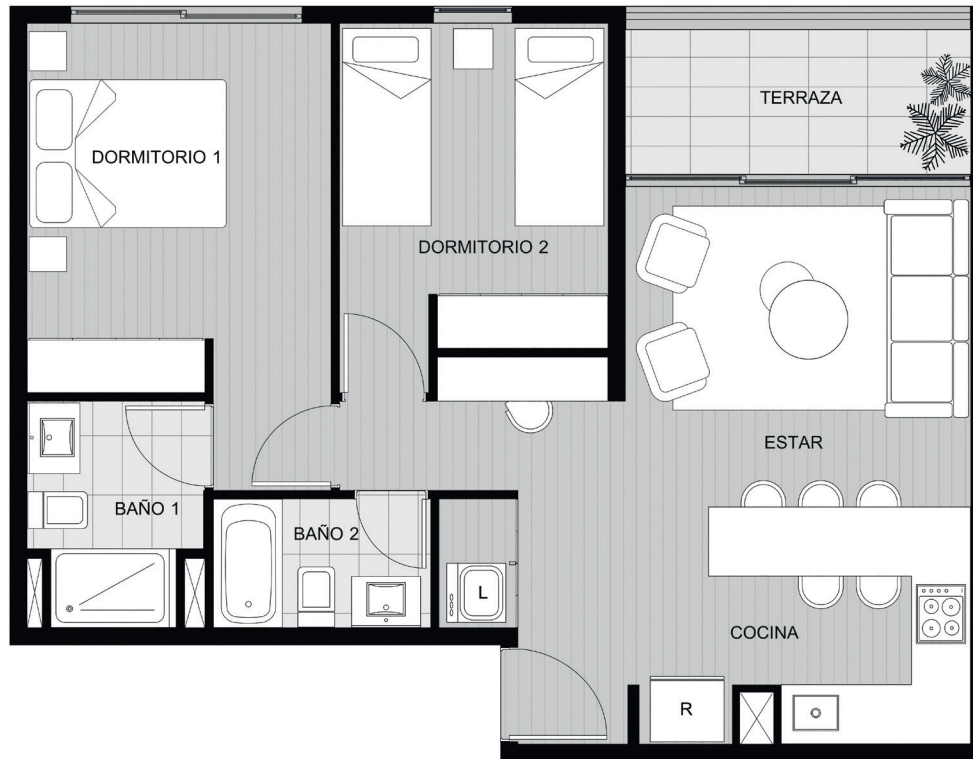
 Bahía Blanca

 | BEST  
PLACE  
TO LIVE

 PY.CL

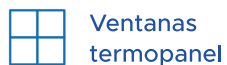
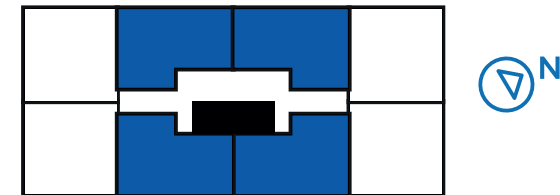
# Depto. B

2 dormitorios | 2 baños



Sup. Útil: 60,77 m<sup>2</sup>  
Sup. Terraza: 6,05 m<sup>2</sup>  
**Sup. Total: 66,82 m<sup>2</sup>**

Piso 2 a 4



Ventanas termopanel



Piso Vinyl Click en estar, cocina y dormitorios



Baños y terraza con piso gres porcelánico



Cocina amoblada y equipada



Sala de lavado

 **Av. Salvador 1.000, Bahía Inglesa.**

 [playablanca@py.cl](mailto:playablanca@py.cl)

 **+56 9 5411 8412**



# CONDOMINIO PLAYA BLANCA

**Depto. A**  
+ PATIO EXTERIOR

 **Bahía Blanca**

 | BEST  
PLACE  
TO LIVE

 **PY.CL**

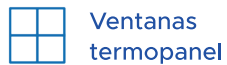
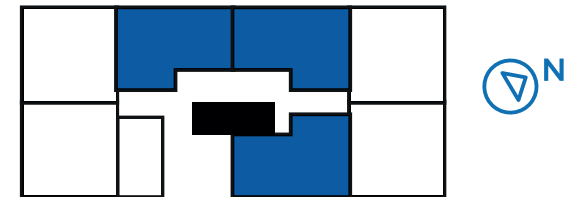
# Depto. A + PATIO EXTERIOR

2 dormitorios | 2 baños



Sup. Útil: 66,82 m<sup>2</sup>  
Sup. Terraza: 43,37 m<sup>2</sup>  
**Sup. Total: 110,19 m<sup>2</sup>**

Piso 1



Ventanas  
termopanel



Piso Vinyl Click en estar,  
cocina y dormitorios



Baños y terraza con piso  
gres porcelánico



Cocina amoblada  
y equipada



Sala de lavado



Quincho en  
patio exterior\*



Av. Salvador 1.000, Bahía Inglesa.



playablanca@py.cl



+56 9 5411 8412



# CONDOMINIO PLAYA BLANCA

**Depto. B**  
+ TERRAZA EN  
AZOTEA

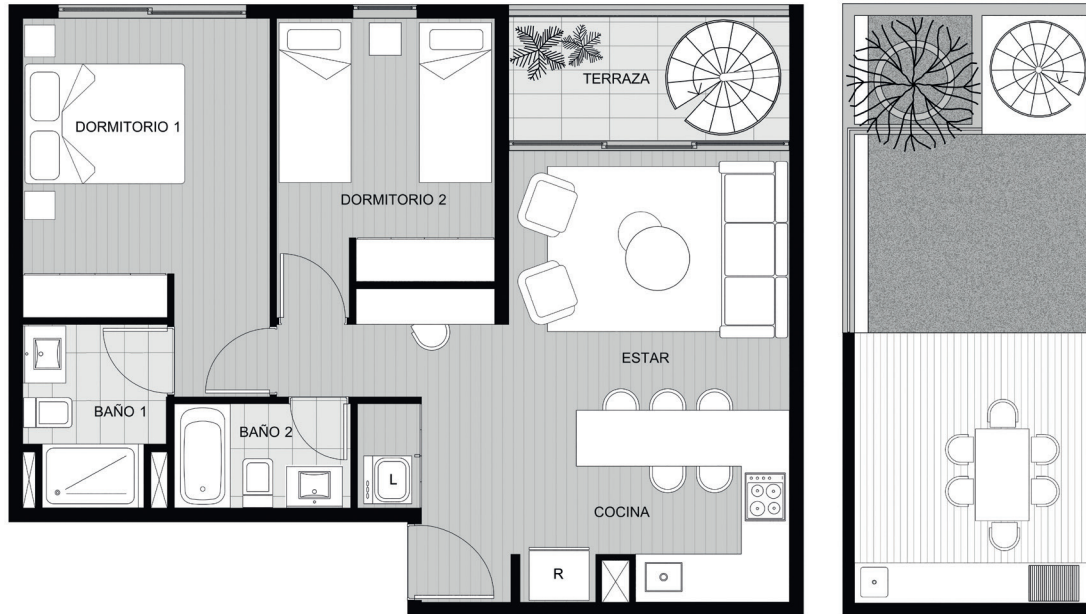
 **Bahía Blanca**

 | BEST  
PLACE  
TO LIVE

 **PY.CL**

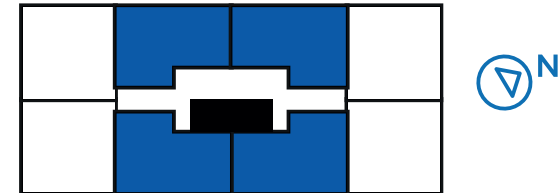
# Depto. B + TERRAZA EN AZOTEA

2 dormitorios | 2 baños



Sup. Útil: 60,77 m<sup>2</sup>  
Sup. Terraza: 6,05 m<sup>2</sup>  
Sup. Terraza piso 6: 26,61 m<sup>2</sup>  
**Sup. Total: 93,43 m<sup>2</sup>**

Piso 5



Ventanas  
termopanel



Piso Vinyl Click en estar,  
cocina y dormitorios



Baños y terraza con piso  
gres porcelánico



Cocina amoblada  
y equipada



Sala de lavado



Quincho  
en Azotea

 Av. Salvador 1.000, Bahía Inglesa.

 [playablanca@py.cl](mailto:playablanca@py.cl)

 +56 9 5411 8412