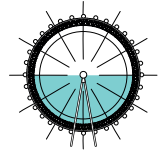


Playa **Serena**

Mi norte es verde

NV





Playa **Serena**

EDIFICIO **PLAYA SERENA**

El estar frente al mar y la playa es lo que el proyecto asume como lineamiento esencial. Desde el primer nivel hasta la plaza en cubierta, los espacios se direccionan para contemplar y disfrutar del paisaje de la bahía.

El proyecto se hace parte de la Avenida del Mar con Cuatro Esquinas, lugar hito y punto de encuentro de la playa de La Serena. Su emplazamiento busca sumarse al paseo costero por medio de un paseo boulevard en su primer nivel, esquina que conecta las actividades de la playa con la ciudad.

Tomando el mismo lineamiento, el núcleo de encuentro o espacios comunes se emplazan suspendidos en 3 niveles, donde salones y terrazas enmarcan el horizonte del mar en su interior.

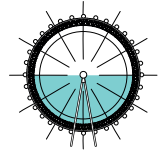
Coronando y de manera panorámica por sobre el edificio, con un carácter de plaza mirador en altura, los espacios comunes abiertos, como son la terraza lounge, piscina, quinchos y lugares de descanso, se vinculan a través de la mirada al mar, como reinterpretación del movimiento de pasear por la playa.



An aerial photograph of a beach with vibrant turquoise waves crashing onto the shore. The water is a deep, clear blue-green, and the foam is white and frothy. The sand is a warm, golden-brown color. The text 'ORIGEN' is overlaid in the center in a bold, black, sans-serif font.

O R I G E N

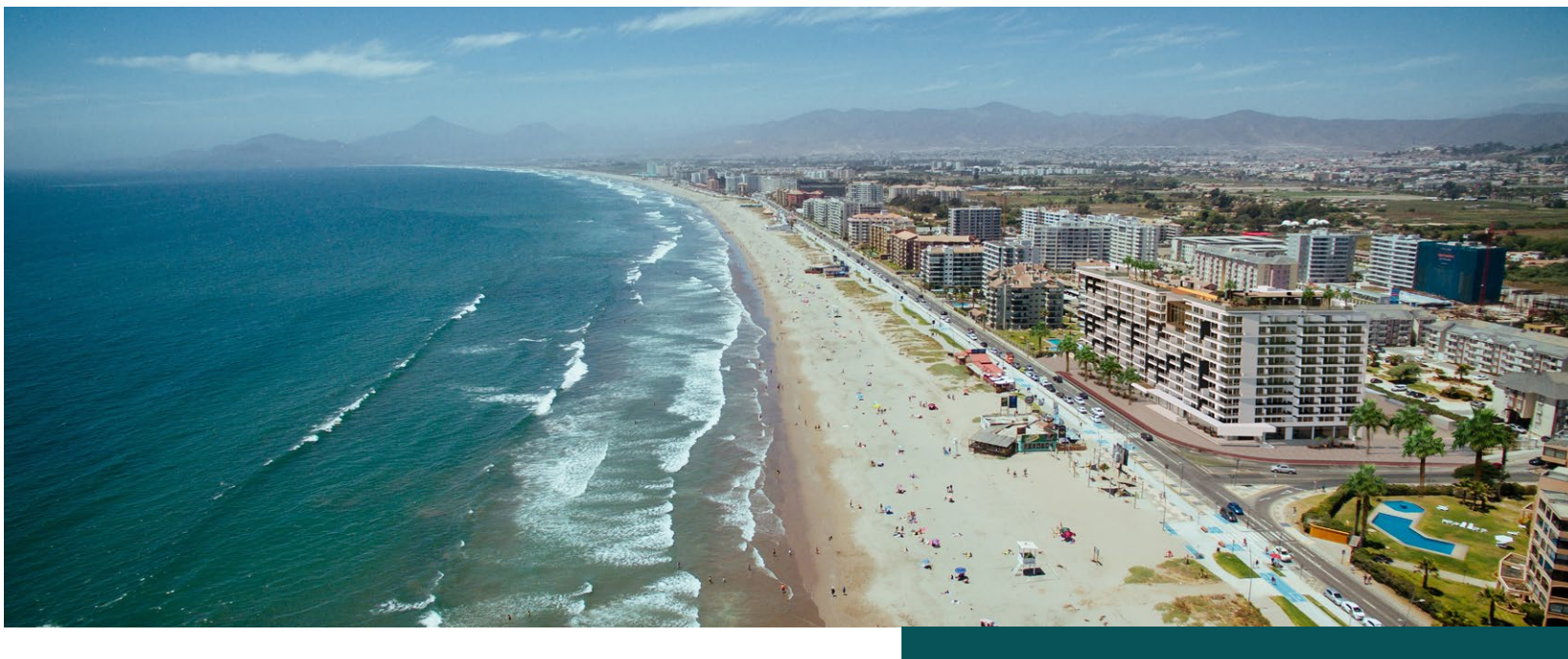
DEL PROYECTO



Playa **Serena**

En la icónica conexión de Avenida del Mar con Cuatro Esquinas, se alzará este proyecto de solo 12 pisos más Roof Top frente al mar. A pasos de la playa y de una gran diversidad de oferta gastronómica, Edificio Playa Serena ofrece todas las comodidades de vivir en un entorno lleno de naturaleza, pero bien conectado con la ciudad y con la Ruta 5 Norte. Ideal para pasear por la Costanera y relajarse con las vistas tras un largo día de trabajo, o disfrutar durante las vacaciones.

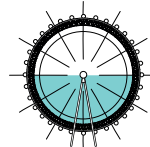
Sus espacios comunes llaman al encuentro y la distensión en lugares especialmente pensados para los estilos de vida actual, siempre en conexión con el mar.



ENTORNO Y CONECTIVIDAD

- Avenida del Mar.
- Cuatro Esquinas
- Ruta 5 Norte
- Playa
- Avenida Balmaceda
- Faro La Serena
- Gastronomía
- Comercio.





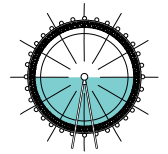
Playa **Serena**

El relajo de vivir frente al mar.





BAR



Playa **Serena**

ESPACIOS COMUNES

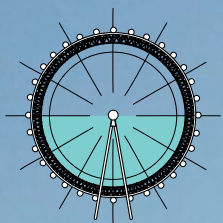
- Terraza lounge
- Piscina
- Quinchos
- Salón Gourmet
- Bicicleteros



Texto legal:

1.-Las imágenes de departamentos pilotos, espacios comunes y fachada contenidas en este impreso son montajes fotográficos, bosquejos y croquis de contenido artístico elaborados con fines ilustrativos que no constituyen una representación exacta de la realidad. En consecuencia no forman parte de las condiciones ofrecidas al comprador. Lo anterior en virtud de lo señalado en la ley 19.472.

2.-Algunas características de este proyecto, sus departamentos, espacios comunes, elementos de diseño arquitectónico, terminaciones y equipamientos pueden sufrir algunas modificaciones menores en el transcurso del desarrollo de la obra y hasta su entrega material.



Playa **Serena**

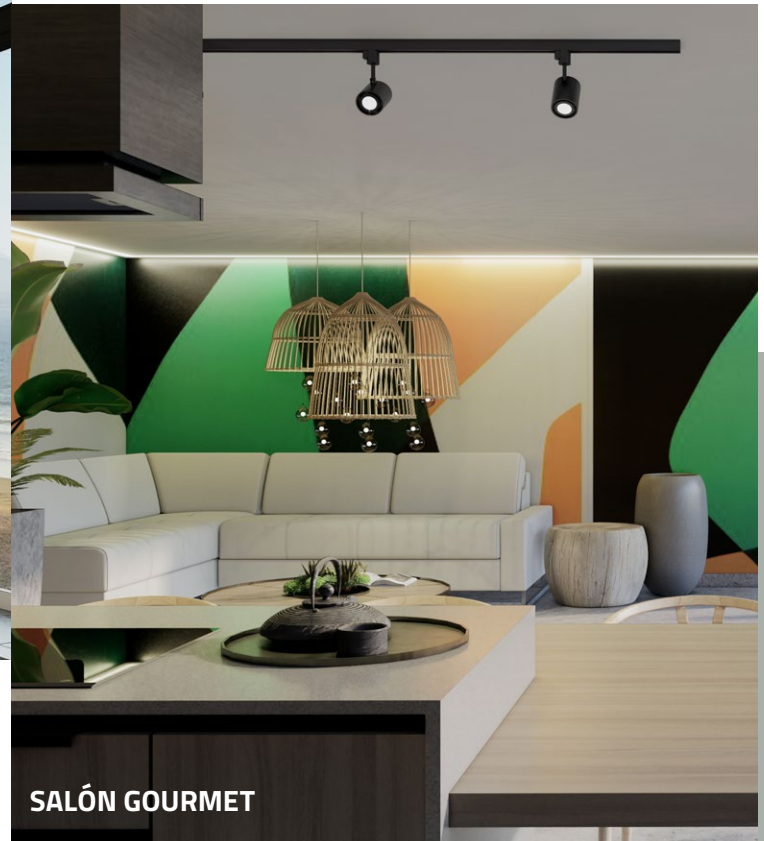


PISCINA

Lugares de encuentro para disfrutar la vida en la playa



SALÓN LOUNGE



SALÓN GOURMET

Texto legal:

1.-Las imágenes de departamentos pilotos, espacios comunes y fachada contenidas en este impreso son montajes fotográficos, bosquejos y croquis de contenido artístico elaborados con fines ilustrativos que no constituyen una representación exacta de la realidad. En consecuencia no forman parte de las condiciones ofrecidas al comprador. Lo anterior en virtud de lo señalado en la ley 19.472.

2.-Algunas características de este proyecto, sus departamentos, espacios comunes, elementos de diseño arquitectónico, terminaciones y equipamientos pueden sufrir algunas modificaciones menores en el transcurso del desarrollo de la obra y hasta su entrega material.

DETALLES Y TERMINACIONES

- Cocina con horno, campana y encimera vitrocerámica.
- Cubierta silestone en muebles de cocina.
- Full electric con termos individual.
- Piso flotante SPC tipo madera o gres porcelánico tipo madera.
- Alarma en puerta de acceso en todos los departamentos.
- Ventanas con Termopanel.



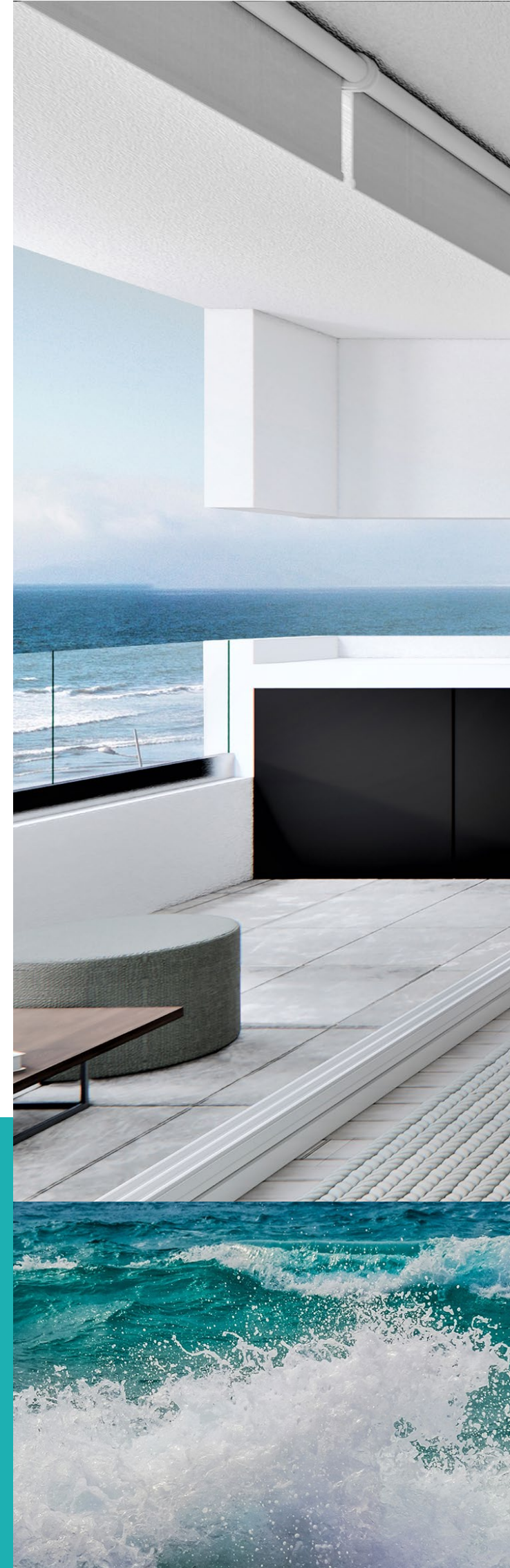
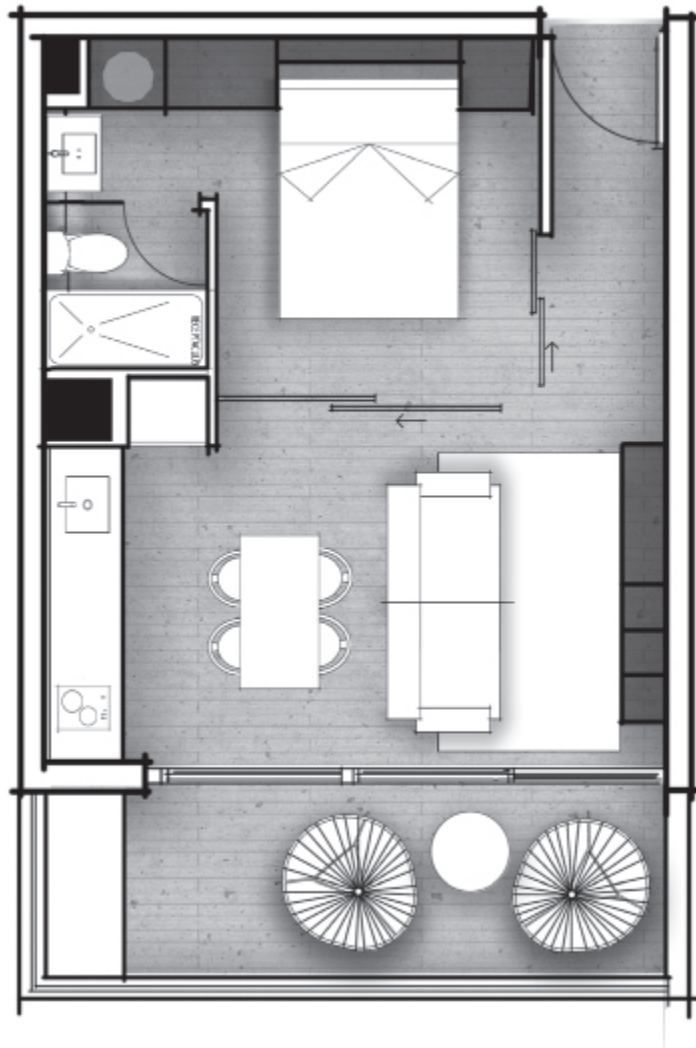
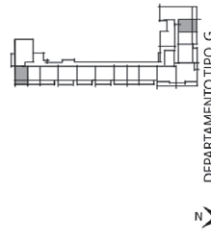
Detalles de calidad que protegen tu estilo de vida e inversión.



1 Dorm + 1 Baño + Cocina Americana

Depto tipo G

	Municipal	Construido
Superficie útil depto:	35,53 m ²	35,53 m ²
Superficie útil terraza:	5,35 m ²	10,57 m ²
Superficie total:	40,88 m ²	46,1 m ²

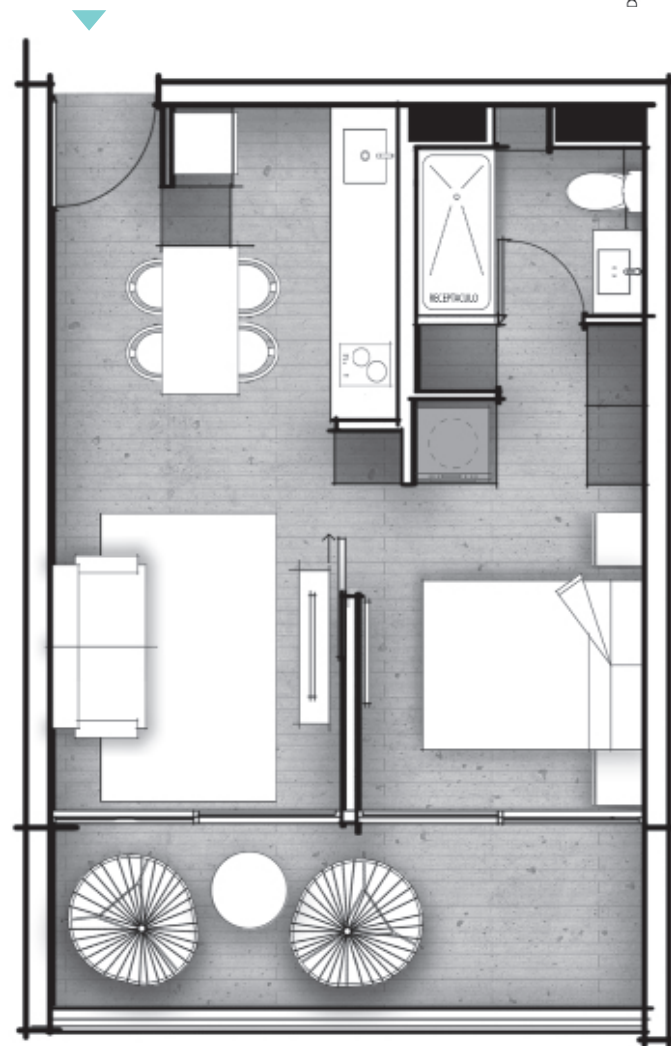




1 Dorm + 1 Baño + Cocina Americana

Depto tipo F

	Municipal	Construido
Superficie útil depto:	35,99 m ²	35,59 m ²
Superficie útil terraza:	5,3 m ²	10,51 m ²
Superficie total:	41,29 m ²	46,1 m ²



- 1.-Las superficies antes declaradas corresponden a las superficies proyectadas, las que podrán presentar diferencias menores con aquellas que resulten una vez ejecutado el proyecto, dentro de los márgenes de error tolerados en el marco de las buenas prácticas constructivas.
- 2.-Municipal: Superficie útil de acuerdo a la que señala el Artículo 1.1.2. del Título 1 de la OGUC, conforme a la LGUC y a la DDU 361 de 16.06.2017. Esta superficie se mide hasta el eje de los muros o líneas divisorias entre unidades y la superficie común y hasta la cara exterior de los muros perimetrales.
- 3.-Construido: corresponde al 100% de la superficie de losa construida medida a los ejes de muros o cara exterior de muros perimetrales, según corresponda.
- 4.-Las superficies de terrazas pueden variar según piso u orientación, inclusive a versiones sin terraza.



1.-Las superficies antes declaradas corresponden a las superficies proyectadas, las que podrán presentar diferencias menores con aquellas que resulten una vez ejecutado el proyecto, dentro de los márgenes de error tolerados en el marco de las buenas prácticas constructivas. 2.-Municipal: Superficie útil de acuerdo a la que señala el Artículo 1.1.2. del Título 1 de la OGUC, conforme a la LGUC y a la DDU 361 de 16.06.2017. Esta superficie se mide hasta el eje de los muros o líneas divisorias entre unidades y la superficie común y hasta la cara exterior de los muros perimetrales. 3.-Construido: corresponde al 100% de la superficie de losa construida medida a los ejes de muros o cara exterior de muros perimetrales, según corresponda. 4.-Las superficies de terrazas pueden variar según piso u orientación, inclusive a versiones sin terraza.



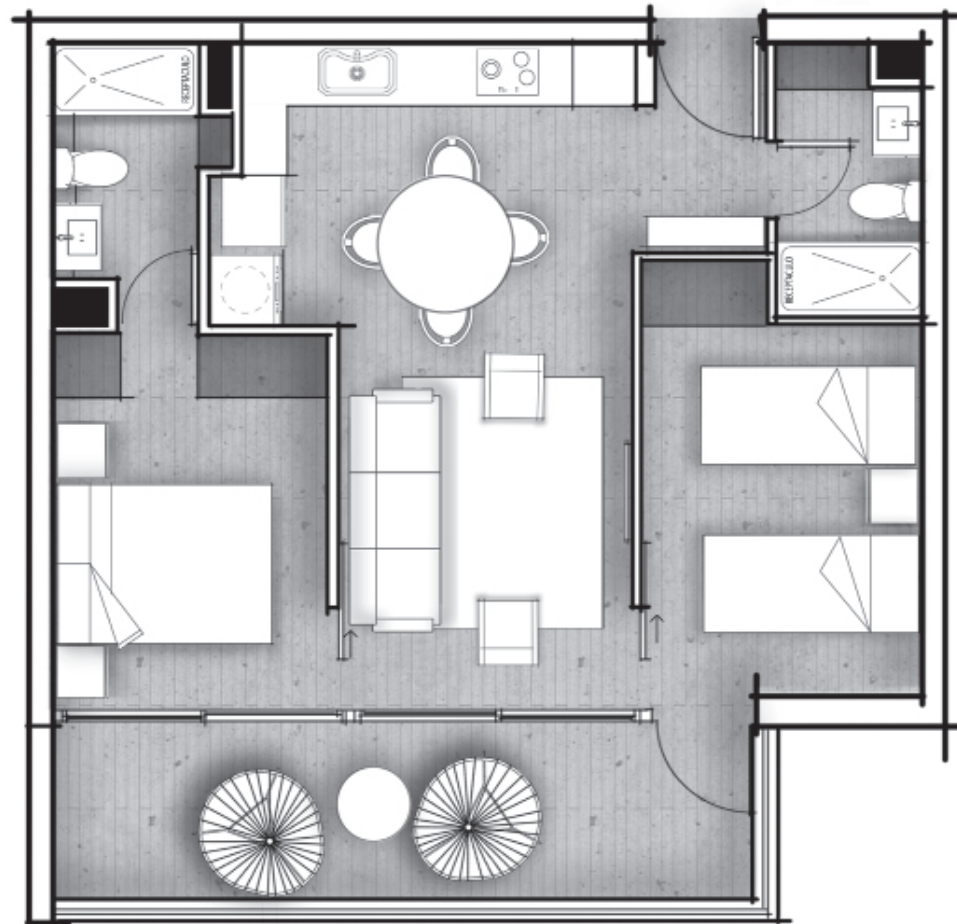
2 Dorm + 2 Baños + Cocina Americana

Depto tipo E

	Municipal	Construido
Superficie útil depto:	53,99 m ²	53,99 m ²
Superficie útil terraza:	8 m ²	13,31 m ²
Superficie total:	61,99 m ²	67,3 m ²



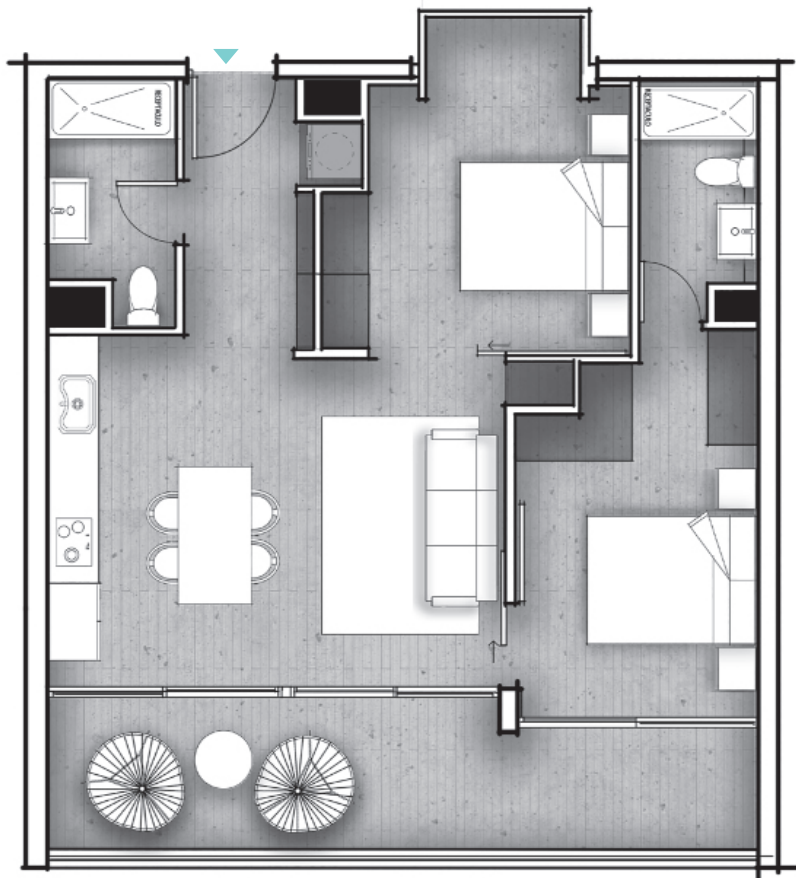
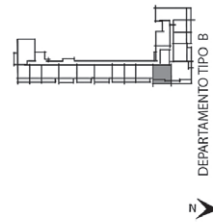
DEPARTAMENTO TIPO E



2 Dorm + 2 Baños + Cocina Americana

Depto tipo B

	Municipal	Construido
Superficie útil depto:	62,94 m ²	62,94 m ²
Superficie útil terraza:	7,91 m ²	16,06 m ²
Superficie total:	70,85 m ²	79 m ²



- 1.-Las superficies antes declaradas corresponden a las superficies proyectadas, las que podrán presentar diferencias menores con aquellas que resulten una vez ejecutado el proyecto, dentro de los márgenes de error tolerados en el marco de las buenas prácticas constructivas.
- 2.-Municipal: Superficie útil de acuerdo a la que señala el Artículo 1.1.2. del Título 1 de la OGUC, conforme a la LGUC y a la DDU 361 de 16.06.2017. Esta superficie se mide hasta el eje de los muros o líneas divisorias entre unidades y la superficie común y hasta la cara exterior de los muros perimetrales.
- 3.-Construido: corresponde al 100% de la superficie de losa construida medida a los ejes de muros o cara exterior de muros perimetrales, según corresponda.
- 4.-Las superficies de terrazas pueden variar según piso u orientación, inclusive a versiones sin terraza.

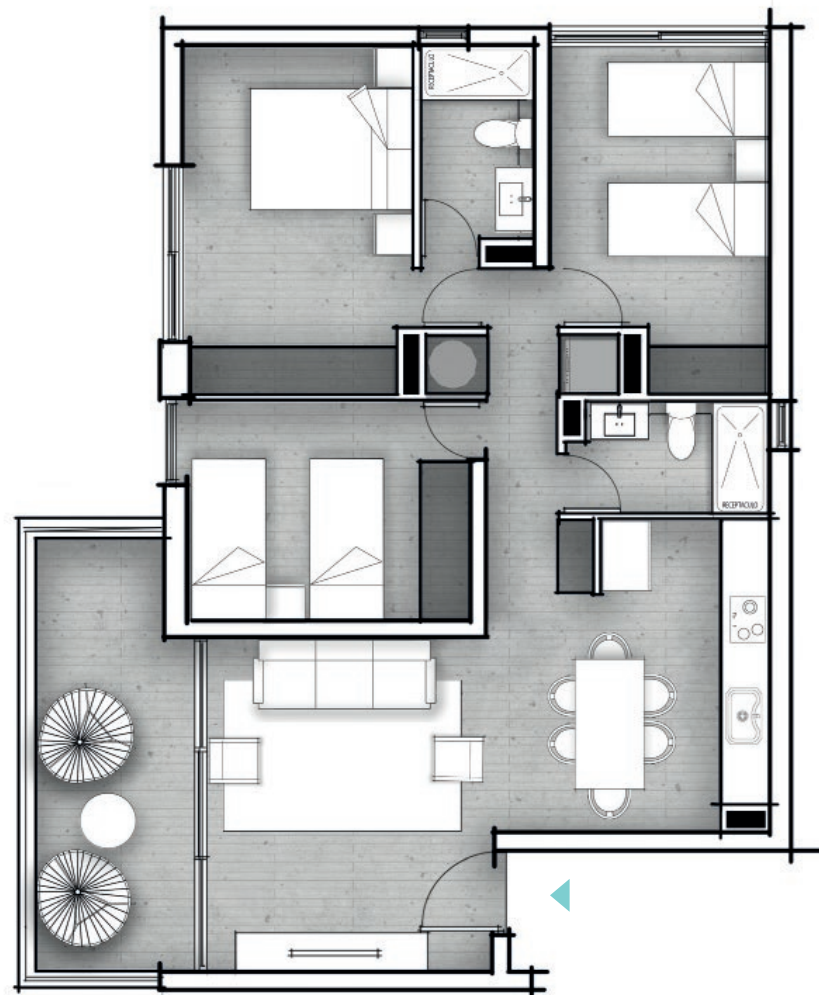
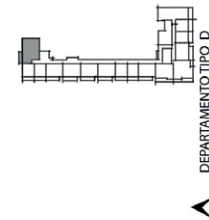




3 Dorm + 2 Baños + Cocina Americana

Depto tipo D

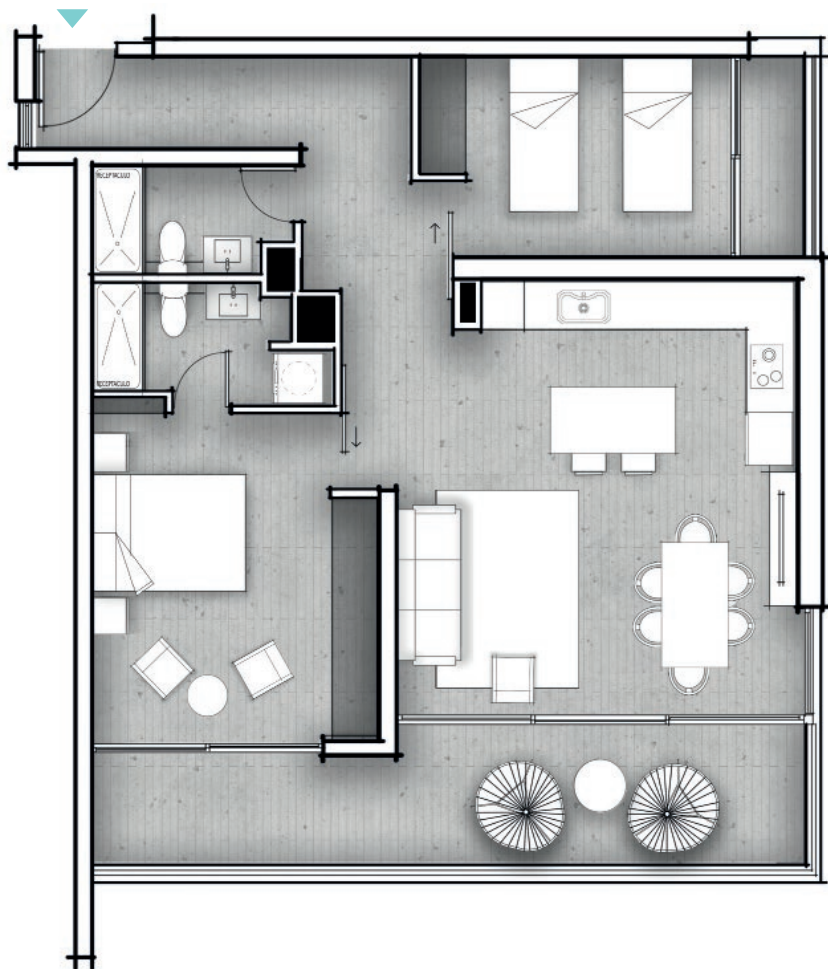
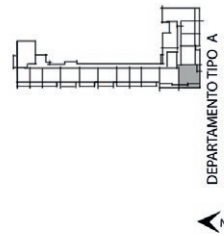
	Municipal	Construido
Superficie útil depto:	81,54 m ²	81,54 m ²
Superficie útil terraza:	0 m ²	12,02 m ²
Superficie total:	81,54 m ²	93,56 m ²



2 Dorm + 2 Baños + Cocina Americana

Depto tipo A

	Municipal	Construido
Superficie útil depto:	80,24 m ²	80,24 m ²
Superficie útil terraza:	1,41 m ²	20,23 m ²
Superficie total:	81,65 m ²	100,47 m ²

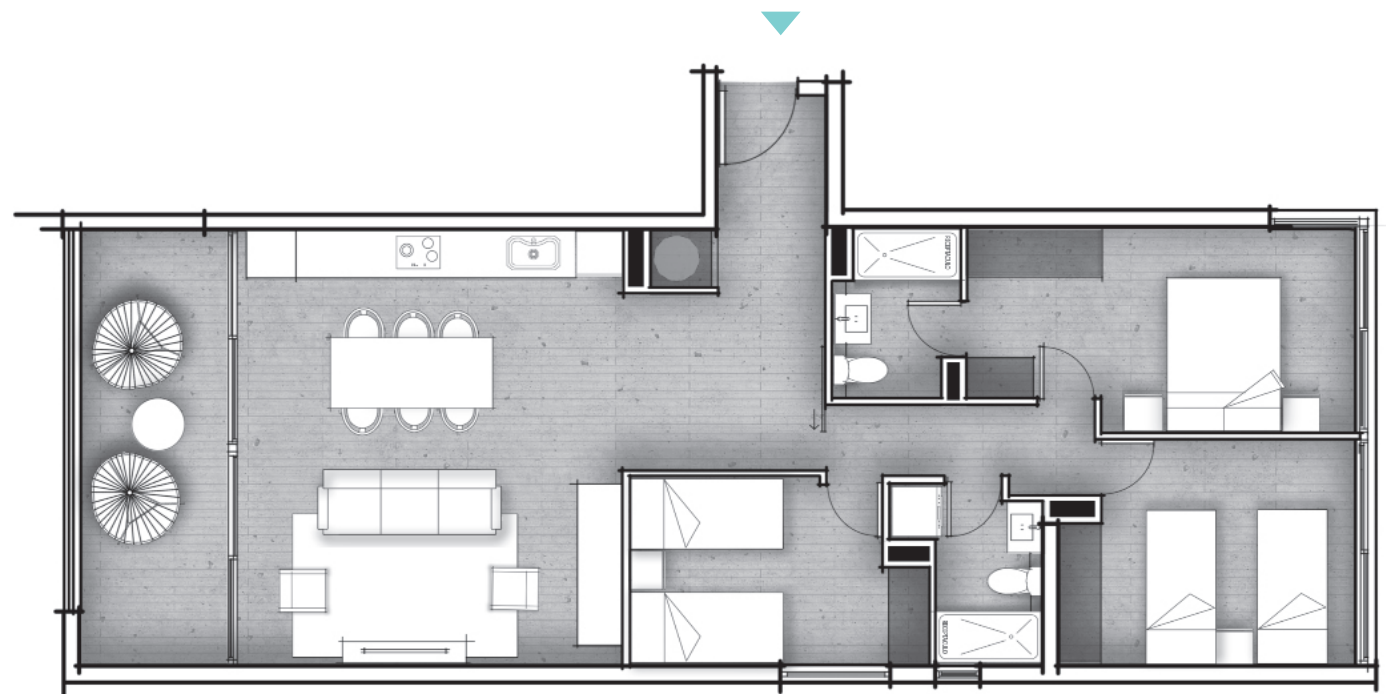
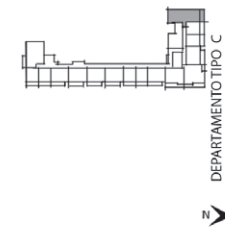




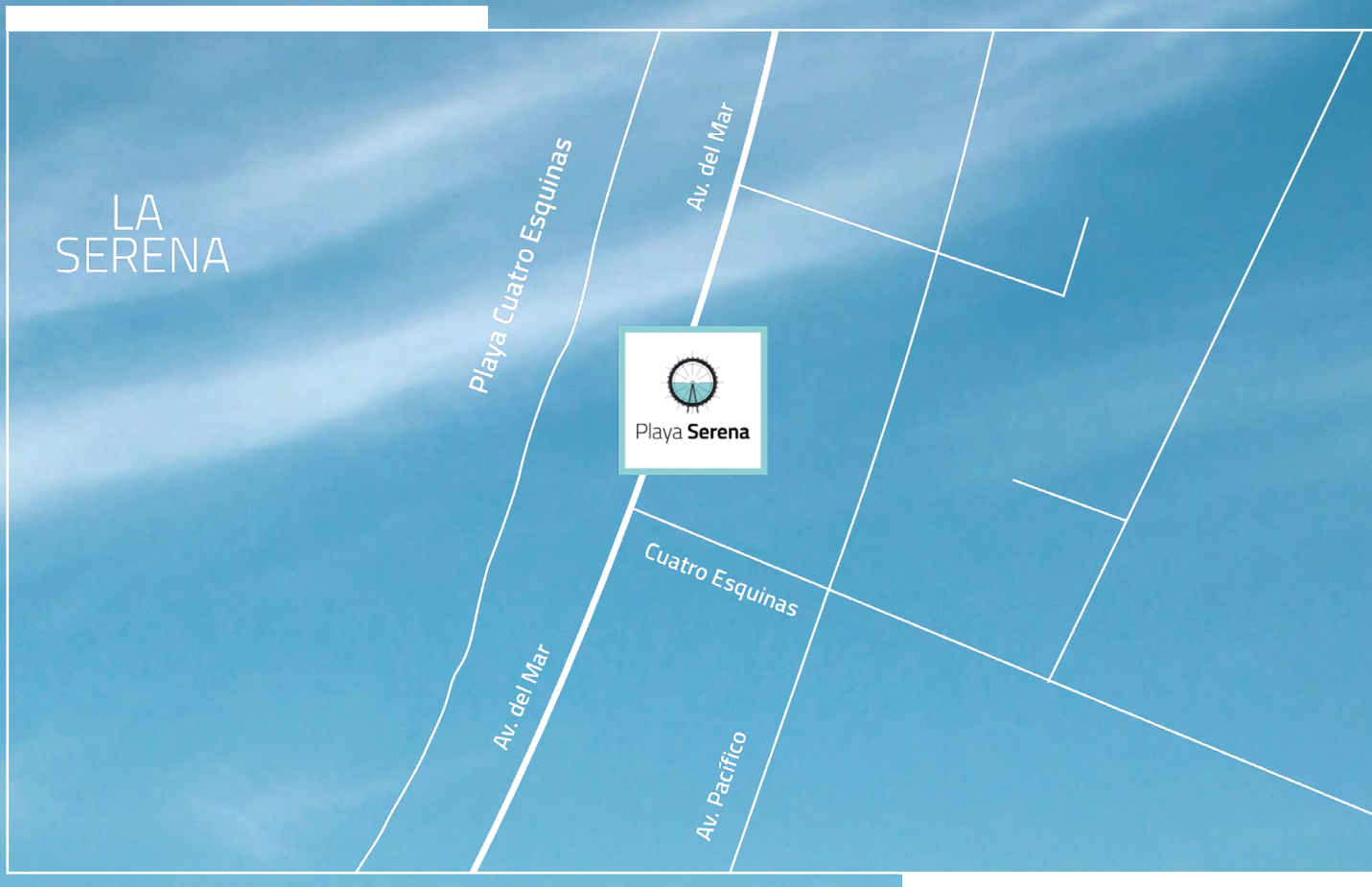
3 Dorm + 2 Baños + Cocina Americana

Depto tipo C

	Municipal	Construido
Superficie útil depto:	92,16 m ²	92,16 m ²
Superficie útil terraza:	6,4 m ²	12,84 m ²
Superficie total:	98,56 m ²	105 m ²



- 1.-Las superficies antes declaradas corresponden a las superficies proyectadas, las que podrán presentar diferencias menores con aquellas que resulten una vez ejecutado el proyecto, dentro de los márgenes de error tolerados en el marco de las buenas prácticas constructivas.
- 2.-Municipal: Superficie útil de acuerdo a la que señala el Artículo 1.1.2. del Título 1 de la OGUC, conforme a la LGUC y a la DDU 361 de 16.06.2017. Esta superficie se mide hasta el eje de los muros o líneas divisorias entre unidades y la superficie común y hasta la cara exterior de los muros perimetrales.
- 3.-Construido: corresponde al 100% de la superficie de losa construida medida a los ejes de muros o cara exterior de muros perimetrales, según corresponda.
- 4.-Las superficies de terrazas pueden variar según piso u orientación, inclusive a versiones sin terraza.



Te invitamos a conocer todos nuestros proyectos en norte-verde.cl

Mi norte es verde

