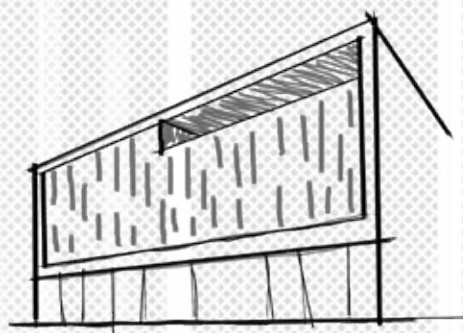


19  
70  
irarrázaval

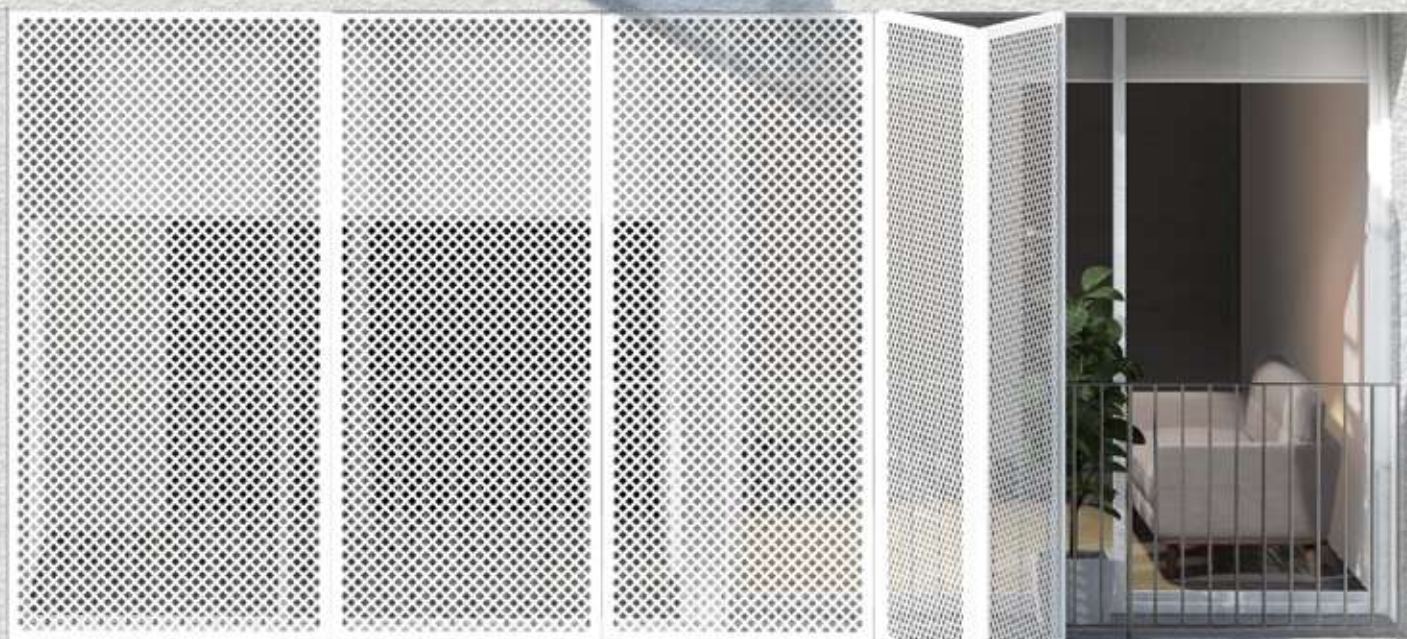
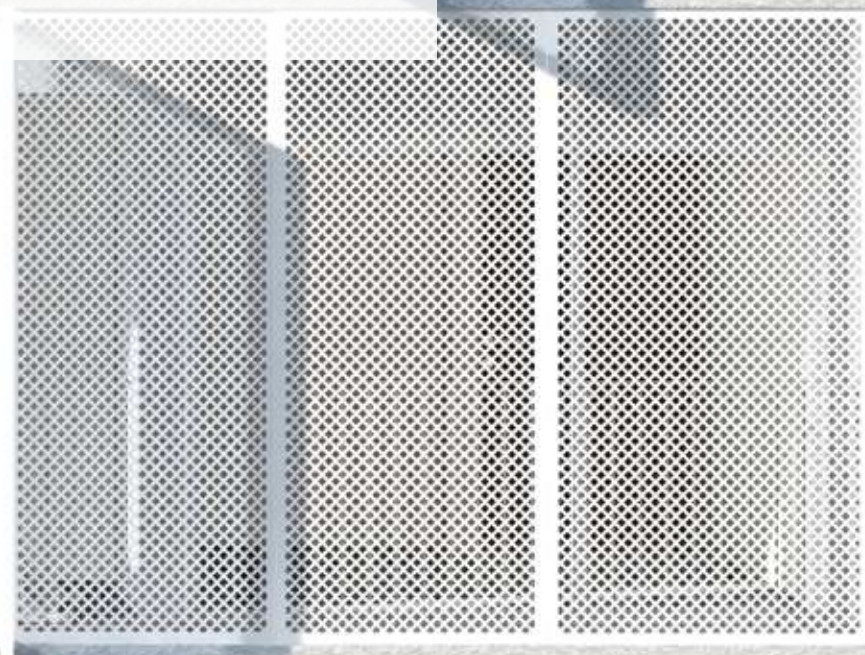
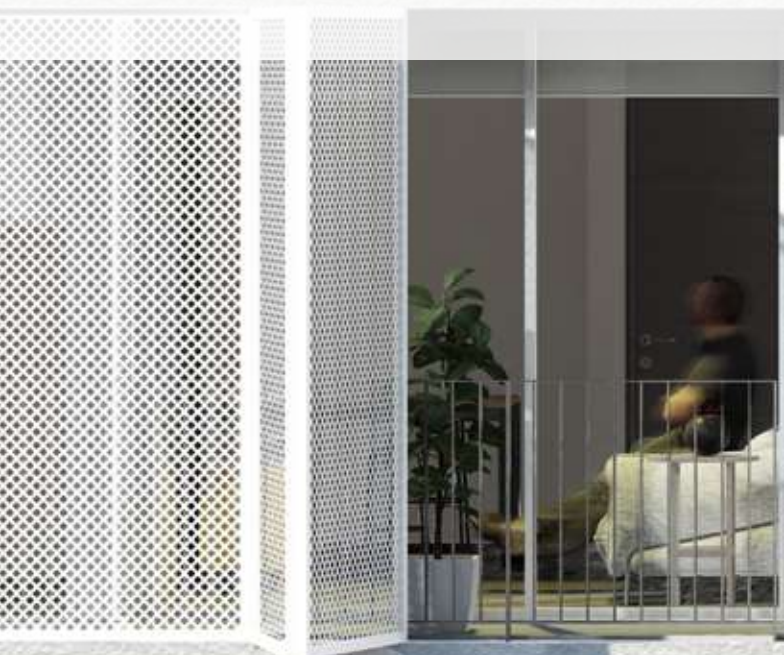
CERTIFIED  
CARBON  
NEUTRAL®  
.....company.....  
CarbonNeutral.com





En la fachada, el movimiento se construye a través de una doble piel metálica plegable, la cual viste de dinamismo y tridimensionalidad la propuesta de arquitectura hacia la calle Irarrázaval. Esta piel le entrega un carácter general al proyecto arquitectónico, así como también una singularidad al que habita su interior.

Ubicados en el mejor lugar del edificio y recogiendo la idea del dinamismo, los espacios comunes se presentan en una relación donde el salón gourmet y cowork se pueden conectar en un lugar exterior, lo que permite la dualidad como la construcción de un espacio único. La libertad en el movimiento define el proyecto.





19  
70  
irarrázaval

Emplazado en el corazón de Ñuñoa, en la avenida principal de la comuna, se levanta Irarrázaval 1970, un edificio boutique de 97 departamentos. En constante cambio, su fachada se presenta diferente cada día gracias a persianas metálicas que se mueven al gusto de cada usuario. **Un proyecto único donde la arquitectura se mantiene viva.**

1970  
irarrázaval



*Una mejor calidad  
de vida requiere  
buena conexión  
con toda la ciudad.*



Metro Monseñor Eyzaguirre



Plaza de la Ciudadanía



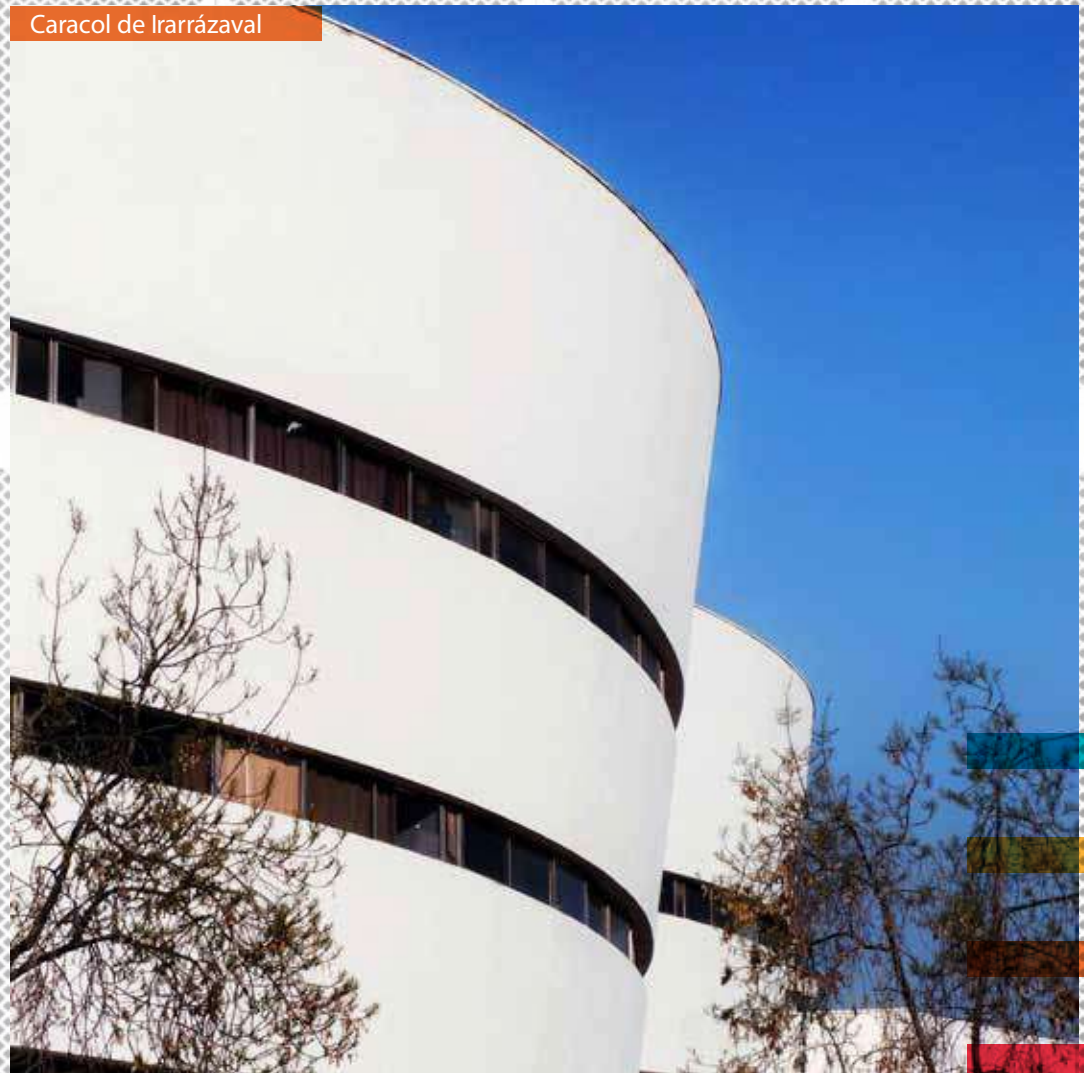
Boulevard Plaza Nuñoa



Teatro UC



Plaza Nuñoa



Caracol de Irrazaval

*Conectividad:*

- Metro Monseñor Eyzaguirre
- Metro Nuñoa
- Plaza Nuñoa
- Plaza Eusebio Lillo
- Supermercados
- Restaurantes
- Cafeterías
- Establecimientos educacionales



*Espacios comunes:*

Salón Gourmet con terraza panorámica

Sala cowork

Hall de acceso doble altura

Bicicleteros

Acceso controlado con CCTV





*Espacios cómodos  
para satisfacer las necesidades de  
los estilos de vida actual.*



# 1970

irarrázaval

*Terminaciones de alta calidad  
para potenciar tu inversión.*

Texto legal:

1.-Las imágenes de departamentos pilotos, espacios comunes y fachada contenidas en este impreso son montajes fotográficos, bosquejos y croquis de contenido artístico elaborados con fines ilustrativos que no constituyen una representación exacta de la realidad. En consecuencia no forman parte de las condiciones ofrecidas al comprador. Lo anterior en virtud de lo señalado en la ley 19.472.  
2.-Algunas características de este proyecto, sus departamentos, espacios comunes, elementos de diseño arquitectónico, terminaciones y equipamientos pueden sufrir algunas modificaciones menores en el transcurso del desarrollo de la obra y hasta su entrega material.





*Detalles y terminaciones en departamentos*

Cocina con horno, campana y encimera vitrocerámica

Cubierta de Quartz Stone en muebles de cocina

Full electric con termo individual

Piso gres porcelánico tipo madera

Ventanas Termopanel

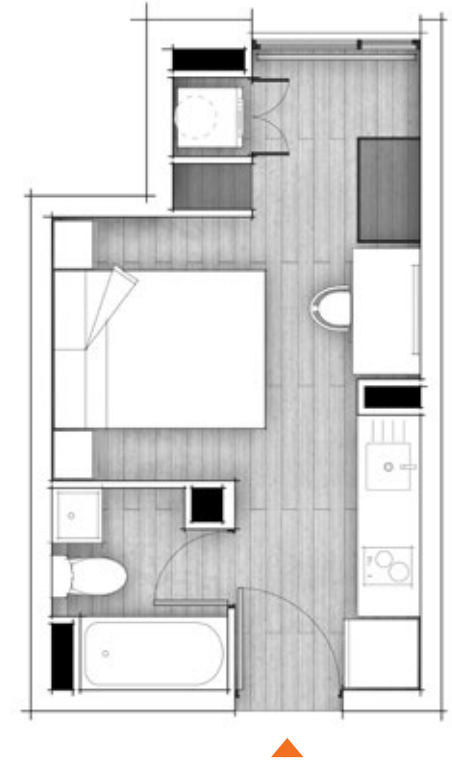
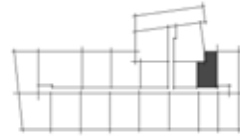
Mesa móvil

Alarma en puerta de acceso

## Estudio + Cocina Integrada

### Depto tipo D

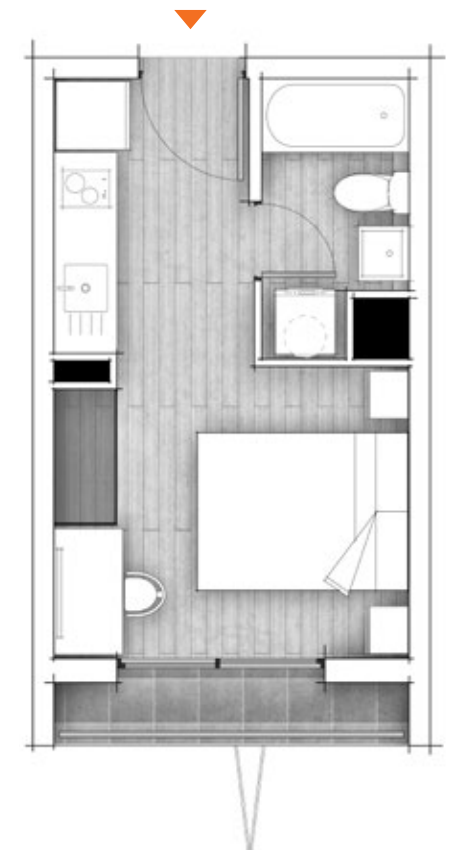
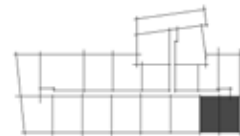
	Municipal	Construido
• Superficie útil depto:	21,01 m <sup>2</sup>	21,01 m <sup>2</sup>
• Superficie útil terraza:	0,00 m <sup>2</sup>	0,00 m <sup>2</sup>
• Superficie total:	21,01 m <sup>2</sup>	21,01 m <sup>2</sup>



## Estudio + Cocina Integrada

### Depto tipo F2

	Municipal	Construido
• Superficie útil depto:	19,84 m <sup>2</sup>	19,84 m <sup>2</sup>
• Superficie útil terraza:	2,42 m <sup>2</sup>	2,42 m <sup>2</sup>
• Superficie total:	22,26 m <sup>2</sup>	22,26 m <sup>2</sup>



1.-Las superficies antes declaradas corresponden a las superficies proyectadas, las que podrán presentar diferencias menores con aquellas que resulten una vez ejecutado el proyecto, dentro de los márgenes de error tolerados en el marco de las buenas prácticas constructivas.

2.-Municipal: Superficie útil de acuerdo a la que señala el Artículo 1.1.2. del Título 1 de la OGUC, conforme a la LGUC y a la DDU 361 de 16.06.2017. Esta superficie se mide hasta el eje de los muros o líneas divisorias entre unidades y la superficie común y hasta la cara exterior de los muros perimetrales.

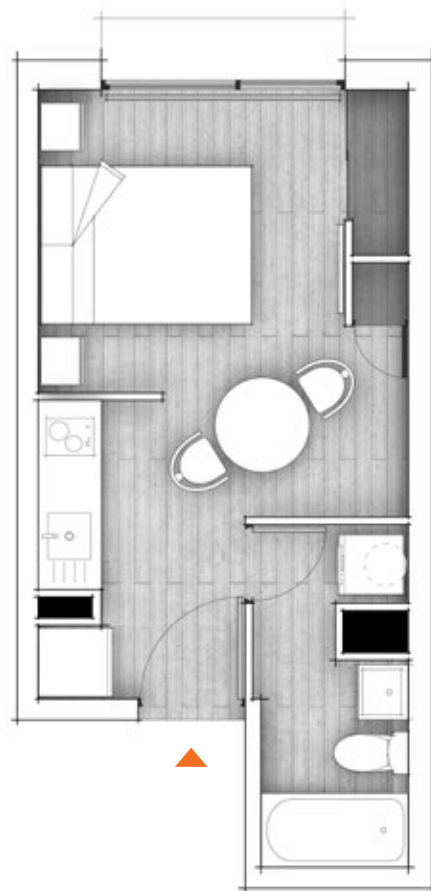
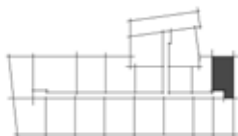
3.-Construido: corresponde al 100% de la superficie de losa construida medida a los ejes de muros o cara exterior de muros perimetrales, según corresponda.

4.-Las superficies de terrazas pueden variar según piso u orientación, inclusive a versiones sin terraza.

## Estudio + Cocina Integrada

Depto tipo E

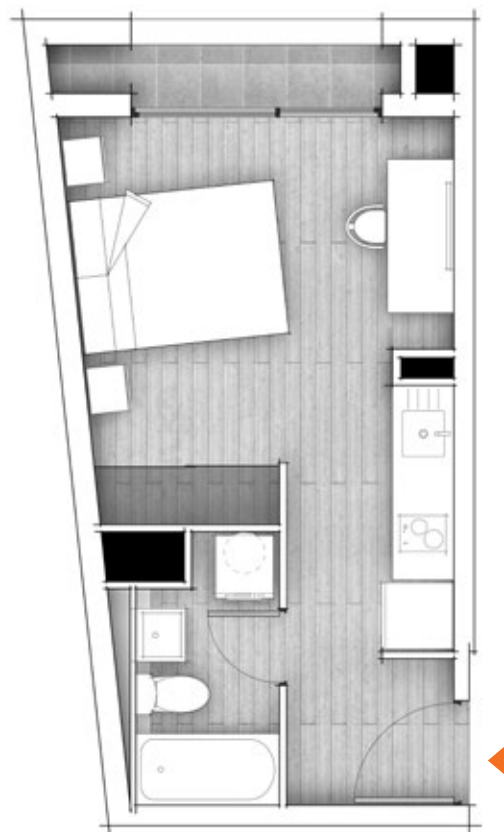
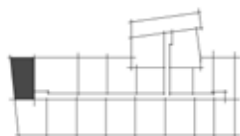
	Municipal	Construido
• Superficie útil depto:	25,33 m <sup>2</sup>	25,33 m <sup>2</sup>
• Superficie útil terraza:	0,00 m <sup>2</sup>	0,00 m <sup>2</sup>
• Superficie total:	25,33 m <sup>2</sup>	25,33 m <sup>2</sup>



## Estudio + Cocina Integrada

Depto tipo F3

	Municipal	Construido
• Superficie útil depto:	24,96 m <sup>2</sup>	24,96 m <sup>2</sup>
• Superficie útil terraza:	1,40 m <sup>2</sup>	2,80 m <sup>2</sup>
• Superficie total:	26,36 m <sup>2</sup>	27,76 m <sup>2</sup>



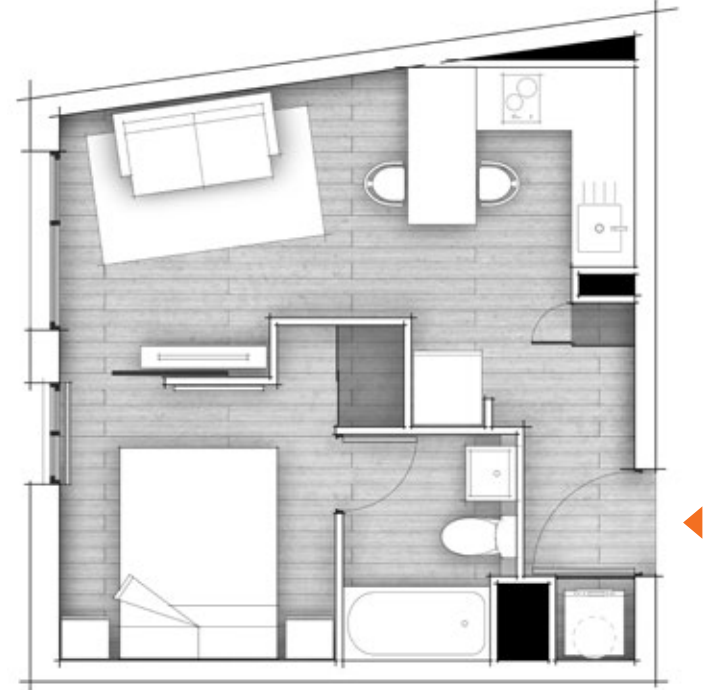
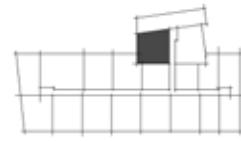
# 1970

irarrázaval

## 1 Dorm + 1 Baño + Cocina Americana

### Depto tipo A

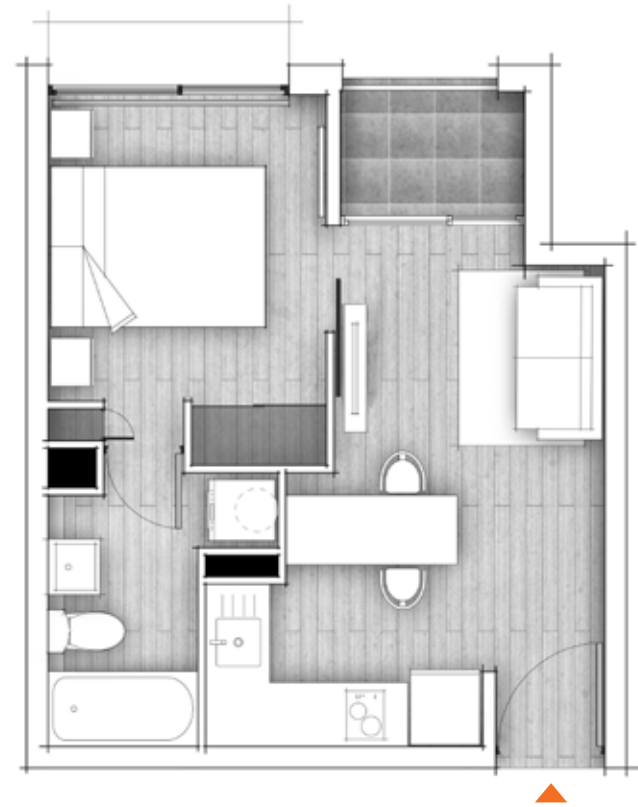
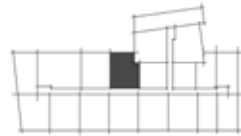
	Municipal	Construido
• Superficie útil depto:	31,62 m <sup>2</sup>	31,62 m <sup>2</sup>
• Superficie útil terraza:	0,00 m <sup>2</sup>	0,00 m <sup>2</sup>
• Superficie total:	31,62 m <sup>2</sup>	31,62 m <sup>2</sup>



## 1 Dorm + 1 Baño + Cocina Americana

### Depto tipo G3

	Municipal	Construido
• Superficie útil depto:	29,28 m <sup>2</sup>	29,28 m <sup>2</sup>
• Superficie útil terraza:	1,20 m <sup>2</sup>	2,39 m <sup>2</sup>
• Superficie total:	30,48 m <sup>2</sup>	31,67 m <sup>2</sup>

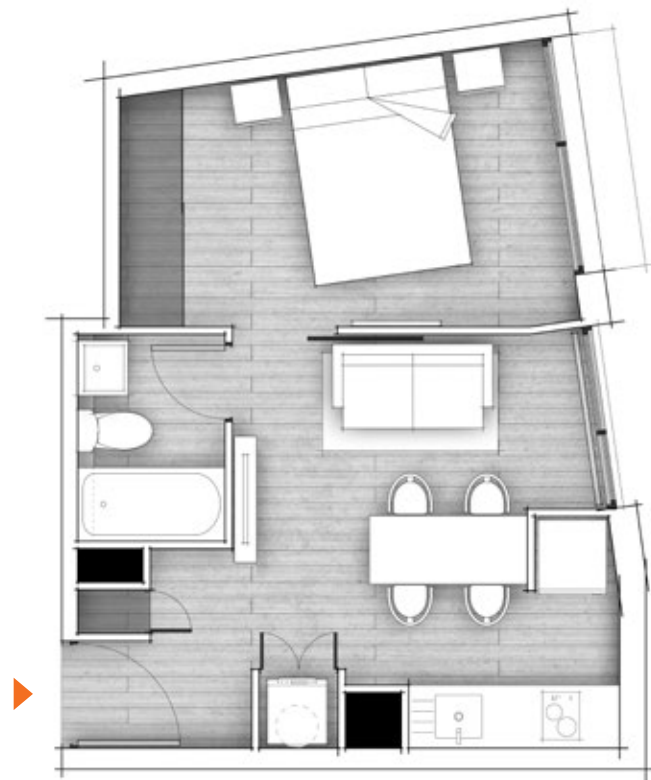


1.-Las superficies antes declaradas corresponden a las superficies proyectadas, las que podrán presentar diferencias menores con aquellas que resulten una vez ejecutado el proyecto, dentro de los márgenes de error tolerados en el marco de las buenas prácticas constructivas.

2.-Municipal: Superficie útil de acuerdo a la que señala el Artículo 1.1.2. del Título 1 de la OGUC, conforme a la LGUC y a la DDU 361 de 16.06.2017. Esta superficie se mide hasta el eje de los muros o líneas divisorias entre unidades y la superficie común y hasta la cara exterior de los muros perimetrales.

3.-Construido: corresponde al 100% de la superficie de losa construida medida a los ejes de muros o cara exterior de muros perimetrales, según corresponda.

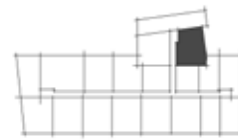
4.-Las superficies de terrazas pueden variar según piso u orientación, inclusive a versiones sin terraza.



## 1 Dorm + 1 Baño + Cocina Americana

### Depto tipo C

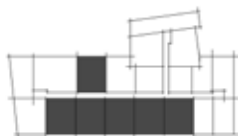
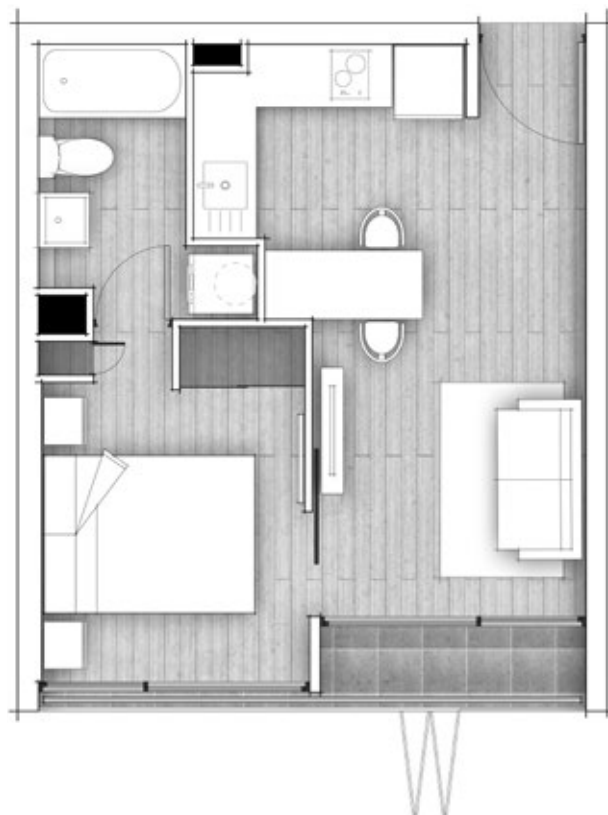
	Municipal	Construido
• Superficie útil depto:	32,51 m <sup>2</sup>	32,51 m <sup>2</sup>
• Superficie útil terraza:	0,00 m <sup>2</sup>	0,00 m <sup>2</sup>
• Superficie total:	32,51 m <sup>2</sup>	32,51 m <sup>2</sup>



## 1 Dorm + 1 Baño + Cocina Americana

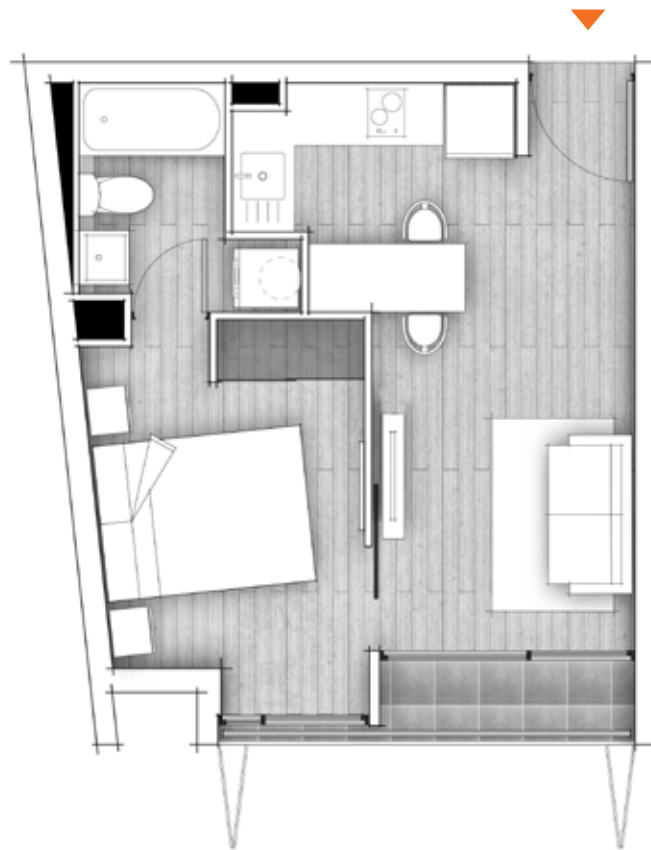
### Depto tipo G

	Municipal	Construido
• Superficie útil depto:	31,62 m <sup>2</sup>	31,62 m <sup>2</sup>
• Superficie útil terraza:	2,13 m <sup>2</sup>	2,13 m <sup>2</sup>
• Superficie total:	33,75 m <sup>2</sup>	33,75 m <sup>2</sup>



# 1970

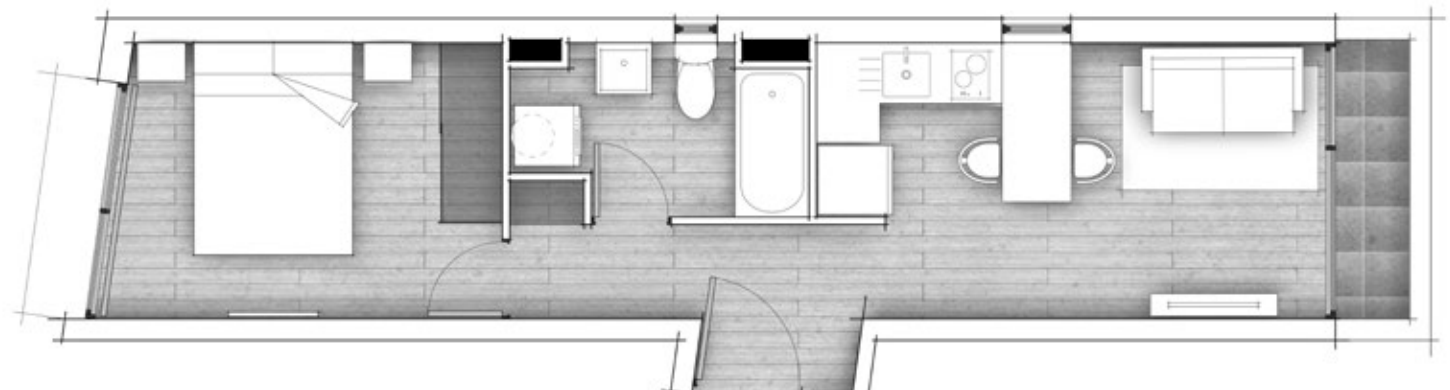
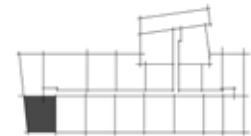
irarrázaval



## 1 Dorm + 1 Baño + Cocina Americana

Depto tipo G2

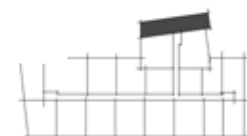
	Municipal	Construido
• Superficie útil depto:	32,03 m <sup>2</sup>	32,03 m <sup>2</sup>
• Superficie útil terraza:	2,07 m <sup>2</sup>	2,07 m <sup>2</sup>
• Superficie total:	34,1 m <sup>2</sup>	34,1 m <sup>2</sup>



## 1 Dorm + 1 Baño + Cocina Americana

Depto tipo B

	Municipal	Construido
• Superficie útil depto:	34,48 m <sup>2</sup>	34,48 m <sup>2</sup>
• Superficie útil terraza:	1,37 m <sup>2</sup>	2,73 m <sup>2</sup>
• Superficie total:	35,85 m <sup>2</sup>	37,21 m <sup>2</sup>

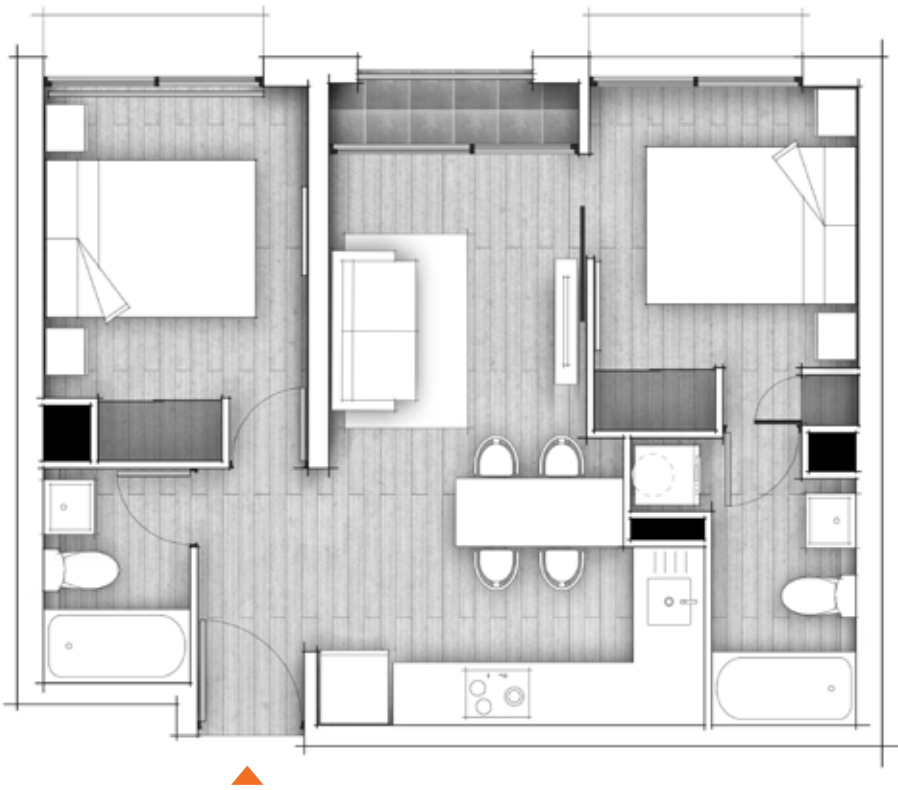


1.-Las superficies antes declaradas corresponden a las superficies proyectadas, las que podrán presentar diferencias menores con aquellas que resulten una vez ejecutado el proyecto, dentro de los márgenes de error tolerados en el marco de las buenas prácticas constructivas.

2.-Municipal: Superficie útil de acuerdo a la que señala el Artículo 1.1.2. del Título 1 de la OGUC, conforme a la LGUC y a la DDU 361 de 16.06.2017. Esta superficie se mide hasta el eje de los muros o líneas divisorias entre unidades y la superficie común y hasta la cara exterior de los muros perimetrales.

3.-Construido: corresponde al 100% de la superficie de losa construida medida a los ejes de muros o cara exterior de muros perimetrales, según corresponda.

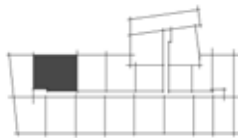
4.-Las superficies de terrazas pueden variar según piso u orientación, inclusive a versiones sin terraza.



## 2 Dorm + 2 Baños + Cocina Americana

Depto tipo H

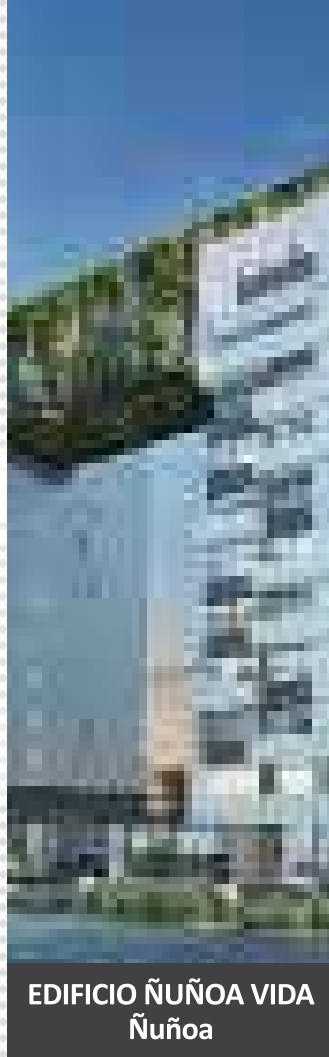
	Municipal	Construido
• Superficie útil depto:	47,17 m <sup>2</sup>	47,17 m <sup>2</sup>
• Superficie útil terraza:	0,89 m <sup>2</sup>	1,77 m <sup>2</sup>
• Superficie total:	48,06 m <sup>2</sup>	48,94 m <sup>2</sup>



OTROS PROYECTOS EN VENTA



**EDIFICIO ECUADOR**  
Estación Central



**EDIFICIO ÑUÑOA VIDA**  
Ñuñoa



**EDIFICIO PRAT**  
Santiago Centro



**EDIFICIO ALBORA**  
Santiago Centro



**EDIFICIO CIRCULAR**  
Santiago Centro



DIRECCIÓN: IRARRÁZVAL 1970, ÑUÑOA

**NORTE VERDE**

Una nueva mirada

norte-verde.cl

