

EDIFICIO
PARQUE
quinta



Mi norte es verde

NV

EDIFICIO
PARQUE
quinta





Edificio Parque Quinta

Un edificio boutique de sólo 6 pisos ubicado en un sector tradicional, con conectividad al Metro Gruta de Lourdes.

Edificio Parque Quinta, cuenta con una arquitectura que se inserta en armonía con el entorno. Los espacios comunes en altura dan lugar al encuentro entre vegetación y vistas a la ciudad.





Entorno y conectividad

Metro Gruta de Lourdes

Parque Quinta Normal

Basílica de Lourdes

Av. General Velásquez

Museos

Colegios

Servicios y comercio



EDIFICIO
PARQUE
quinta



Texto legal:

1.-Las imágenes de departamentos pilotos, espacios comunes y fachada contenidas en este impreso son montajes fotográficos, bosquejos y croquis de contenido artístico elaborados con fines ilustrativos que no constituyen una representación exacta de la realidad. En consecuencia no forman parte de las condiciones ofrecidas al comprador. Lo anterior en virtud de lo señalado en la ley 19.472.

2.-Algunas características de este proyecto, sus departamentos, espacios comunes, elementos de diseño arquitectónico, terminaciones y equipamientos pueden sufrir algunas modificaciones menores en el transcurso del desarrollo de la obra y hasta su entrega material.



Vive en un barrio *conectado y dinámico*





Espacios comunes

Quinchos con terraza panorámica

Salón gourmet

Sala e-commerce

Bicicleteros

Accesos controlados por CCTV

Detalles y terminaciones

Cocina con horno, campana y encimera vitrocerámica

Cubiertas de Quartz Stone en muebles de cocina

Full electric con termos individuales

Piso gres porcelánico tipo madera

Ventanas Termopanel

Espacios
diferenciadores
que invitan
a vivir
en comunidad



Texto legal:

1.-Las imágenes de departamentos pilotos, espacios comunes y fachada contenidas en este impreso son montajes fotográficos, bosquejos y croquis de contenido artístico elaborados con fines ilustrativos que no constituyen una representación exacta de la realidad. En consecuencia no forman parte de las condiciones ofrecidas al comprador.

Lo anterior en virtud de lo señalado en la ley 19.472.

2.-Algunas características de este proyecto, sus departamentos, espacios comunes, elementos de diseño arquitectónico, terminaciones y equipamientos pueden sufrir algunas modificaciones menores en el transcurso del desarrollo de la obra y hasta su entrega material.

EDIFICIO
PARQUE
quinta



Texto legal:

1.-Las imágenes de departamentos pilotos, espacios comunes y fachada contenidas en este impreso son montajes fotográficos, bosquejos y croquis de contenido artístico elaborados con fines ilustrativos que no constituyen una representación exacta de la realidad. En consecuencia no forman parte de las condiciones ofrecidas al comprador. Lo anterior en virtud de lo señalado en la ley 19.472.

2.-Algunas características de este proyecto, sus departamentos, espacios comunes, elementos de diseño arquitectónico, terminaciones y equipamientos pueden sufrir algunas modificaciones menores en el transcurso del desarrollo de la obra y hasta su entrega material.



Departamentos

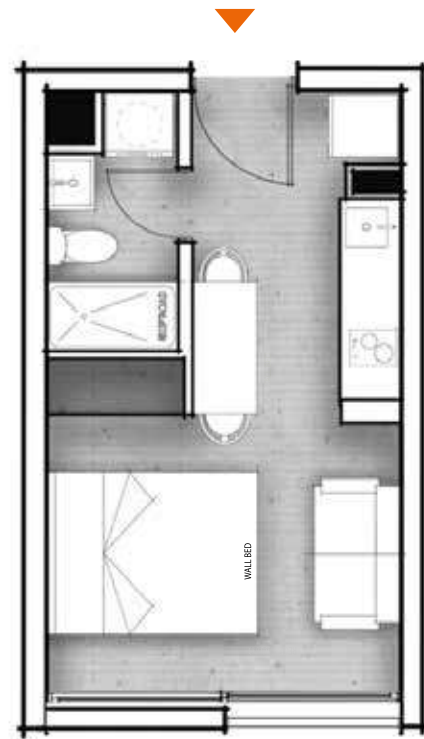
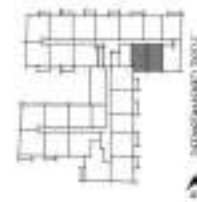


Estudio

+ Cocina Americana

Depto tipo C

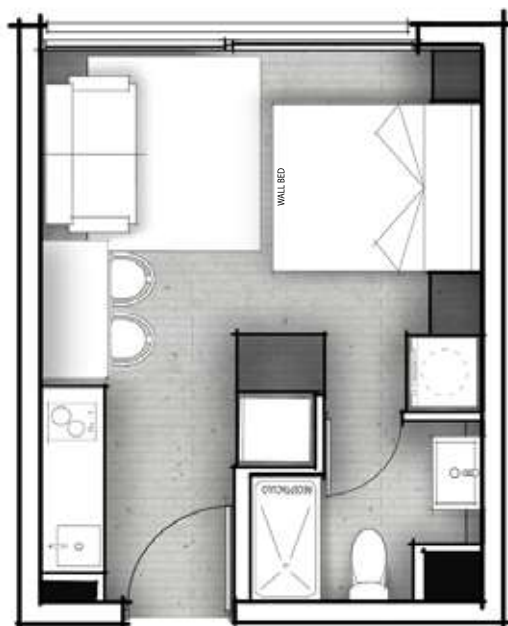
	Municipal	Construido
• Superficie útil depto:	22,48 m ²	22,48 m ²
• Superficie útil terraza:	0,00 m ²	0,00 m ²
• Superficie total:	22,48 m ²	22,48 m ²



Estudio + Cocina Americana

Depto tipo G

	Municipal	Construido
• Superficie útil depto:	23,89 m ²	23,89 m ²
• Superficie útil terraza:	0,00 m ²	0,00 m ²
• Superficie total:	23,89 m ²	23,89 m ²



Texto legal:

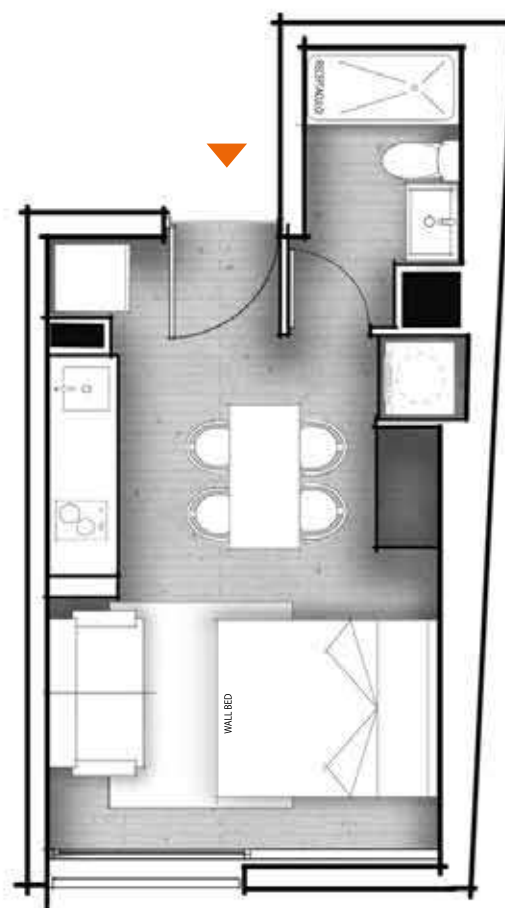
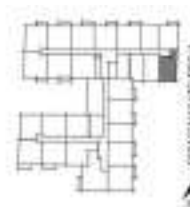
- 1.-Las superficies antes declaradas corresponden a las superficies proyectadas, las que podrán presentar diferencias menores con aquellas que resulten una vez ejecutado el proyecto, dentro de los márgenes de error tolerados en el marco de las buenas prácticas constructivas.
- 2.-Municipal: Superficie útil de acuerdo a la que señala el Artículo 1.1.2. del Título 1 de la OGUC, conforme a la LGUC y a la DDU 361 de 16.06.2017. Esta superficie se mide hasta el eje de los muros o líneas divisorias entre unidades y la superficie común y hasta la cara exterior de los muros perimetrales.
- 3.-Construido: corresponde al 100% de la superficie de losa construida medida a los ejes de muros o cara exterior de muros perimetrales, según corresponda.
- 4.-Las superficies de terrazas pueden variar según piso u orientación, inclusive a versiones sin terraza.



Estudio + Cocina Americana

Depto tipo H

	Municipal	Construido
• Superficie útil depto:	24,47 m ²	24,47 m ²
• Superficie útil terraza:	0,00 m ²	0,00 m ²
• Superficie total:	24,47 m ²	24,47 m ²



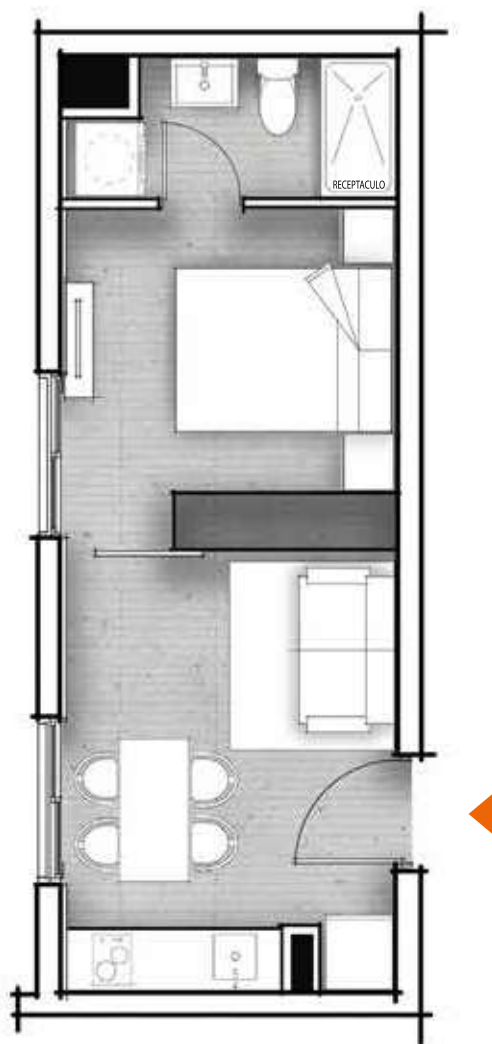
Texto legal:

- 1.-Las superficies antes declaradas corresponden a las superficies proyectadas, las que podrán presentar diferencias menores con aquellas que resulten una vez ejecutado el proyecto, dentro de los márgenes de error tolerados en el marco de las buenas prácticas constructivas.
- 2.-Municipal: Superficie útil de acuerdo a la que señala el Artículo 1.1.2. del Título 1 de la OGUC, conforme a la LGUC y a la DDU 361 de 16.06.2017. Esta superficie se mide hasta el eje de los muros o líneas divisorias entre unidades y la superficie común y hasta la cara exterior de los muros perimetrales.
- 3.-Construido: corresponde al 100% de la superficie de losa construida medida a los ejes de muros o cara exterior de muros perimetrales, según corresponda.
- 4.-Las superficies de terrazas pueden variar según piso u orientación, inclusive a versiones sin terraza.

Estudio + Cocina Americana

Depto tipo E

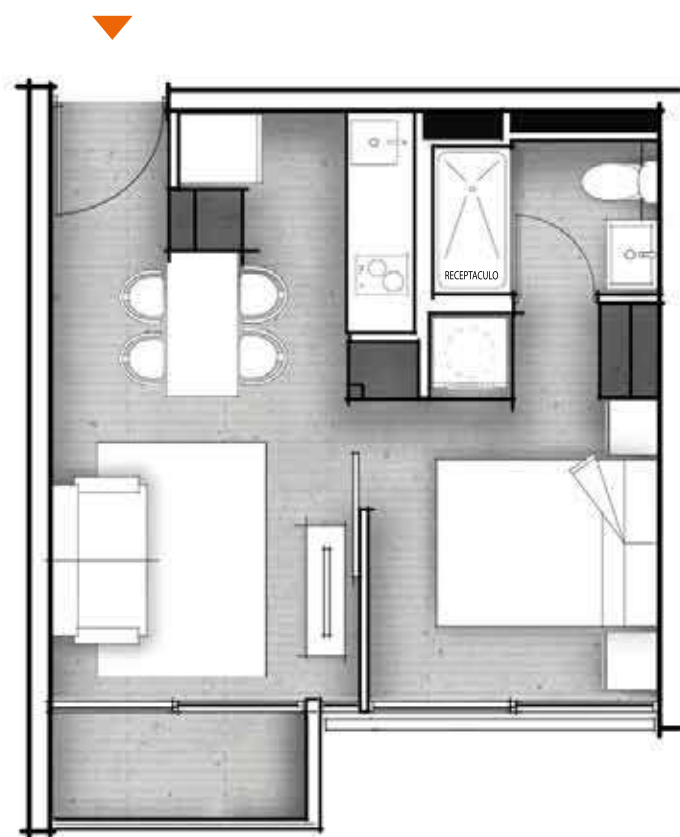
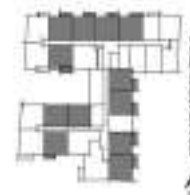
	Municipal	Construido
• Superficie útil depto:	28,41 m ²	28,41 m ²
• Superficie útil terraza:	0,00 m ²	0,00 m ²
• Superficie total:	28,41 m ²	28,41 m ²



1 Dorm + 1 Baño + Cocina Americana

Depto tipo A

	Municipal	Construido
• Superficie útil depto:	30,11 m ²	30,11 m ²
• Superficie útil terraza:	0,96 m ²	1,92 m ²
• Superficie total:	31,07 m ²	32,03 m ²



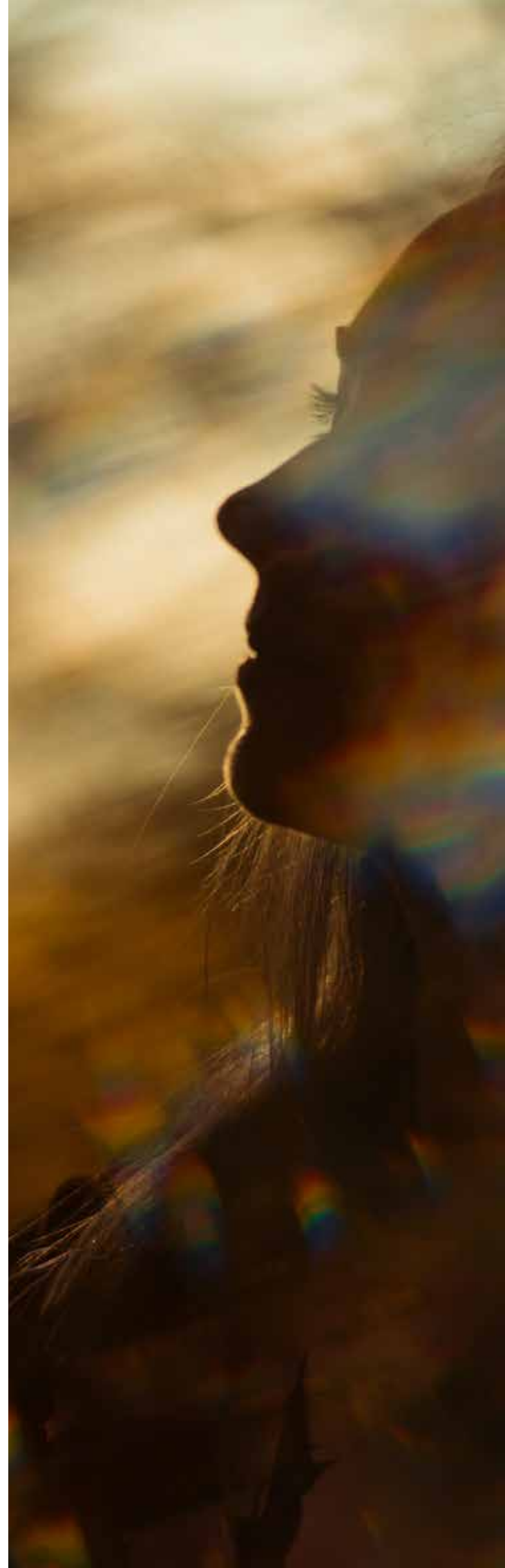
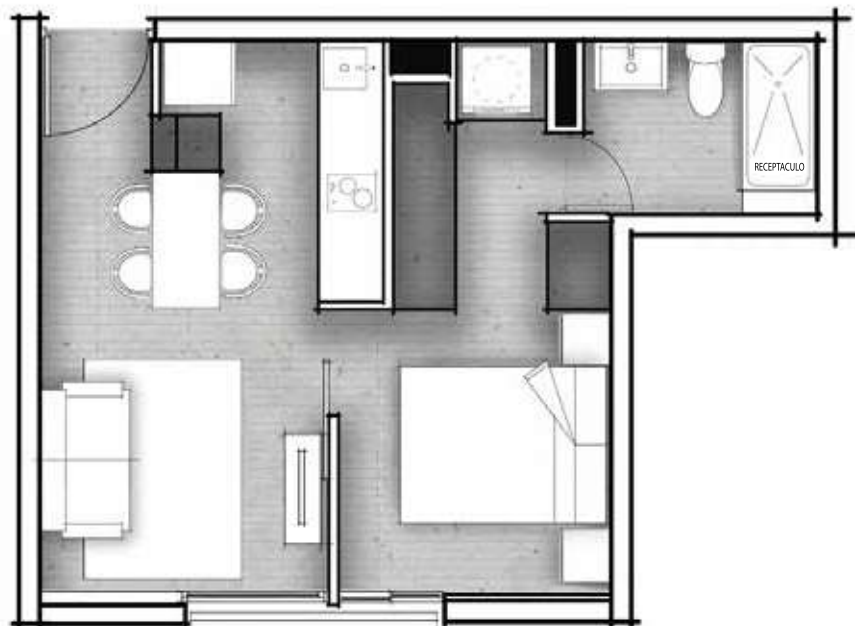
Texto legal:

- 1.-Las superficies antes declaradas corresponden a las superficies proyectadas, las que podrán presentar diferencias menores con aquellas que resulten una vez ejecutado el proyecto, dentro de los márgenes de error tolerados en el marco de las buenas prácticas constructivas.
- 2.-Municipal: Superficie útil de acuerdo a la que señala el Artículo 1.1.2. del Título 1 de la OGUC, conforme a la LGUC y a la DDU 361 de 16.06.2017. Esta superficie se mide hasta el eje de los muros o líneas divisorias entre unidades y la superficie común y hasta la cara exterior de los muros perimetrales.
- 3.-Construido: corresponde al 100% de la superficie de losa construida medida a los ejes de muros o cara exterior de muros perimetrales, según corresponda.
- 4.-Las superficies de terrazas pueden variar según piso u orientación, inclusive a versiones sin terraza.

1 Dorm + 1 Baño + Cocina Integrada

Depto tipo D

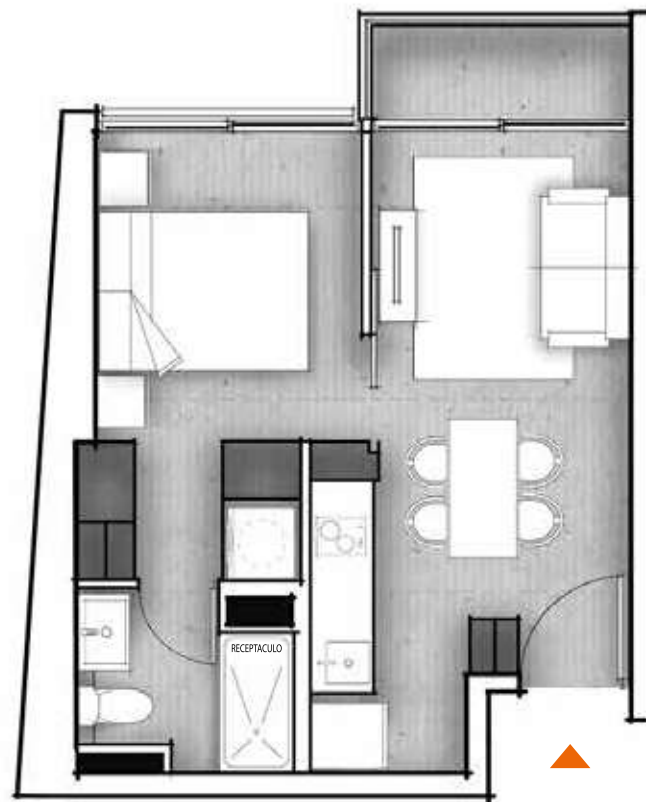
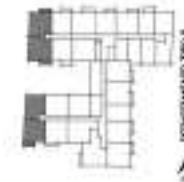
	Municipal	Construido
• Superficie útil depto:	34,1 m ²	34,1 m ²
• Superficie útil terraza:	0,00 m ²	0,00 m ²
• Superficie total:	34,1 m ²	34,1 m ²



1 Dorm + 1 Baño + Cocina Americana

Depto tipo B

	Municipal	Construido
• Superficie útil depto:	30,65 m ²	30,65 m ²
• Superficie útil terraza:	1,41 m ²	2,81 m ²
• Superficie total:	32,06 m ²	33,47 m ²



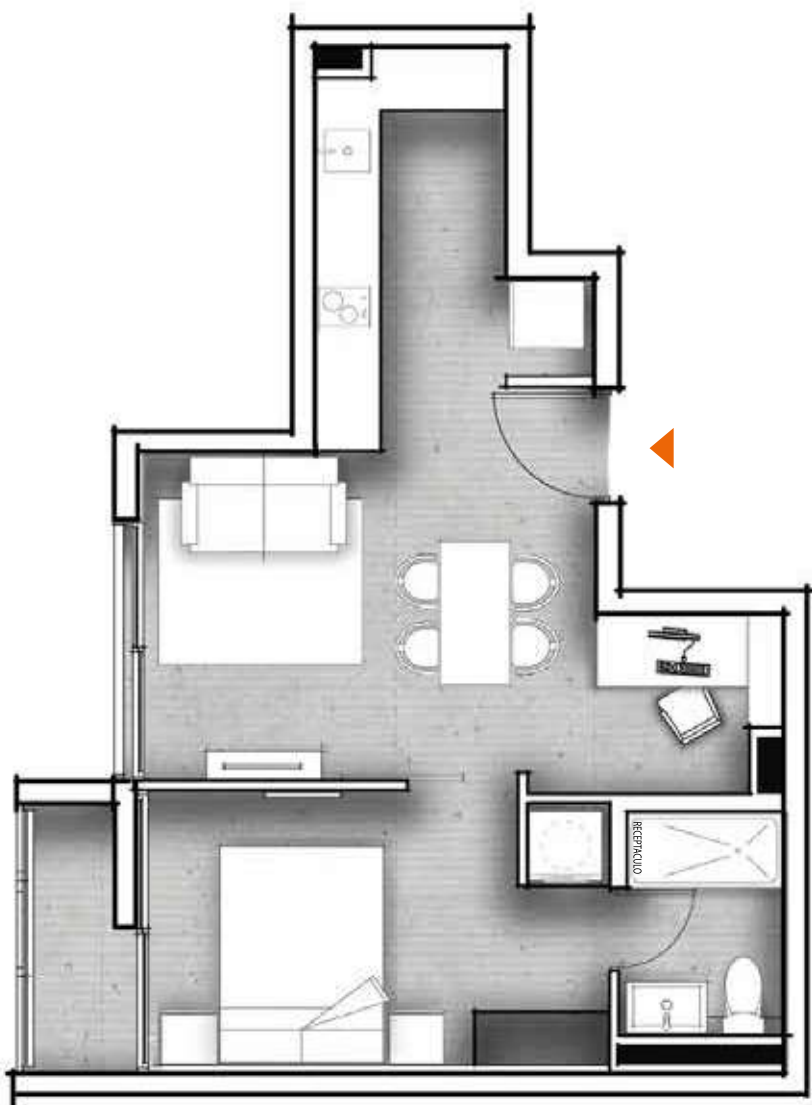
Texto legal:

- 1.-Las superficies antes declaradas corresponden a las superficies proyectadas, las que podrán presentar diferencias menores con aquellas que resulten una vez ejecutado el proyecto, dentro de los márgenes de error tolerados en el marco de las buenas prácticas constructivas.
- 2.-Municipal: Superficie útil de acuerdo a la que señala el Artículo 1.1.2. del Título 1 de la OGUC, conforme a la LGUC y a la DDU 361 de 16.06.2017. Esta superficie se mide hasta el eje de los muros o líneas divisorias entre unidades y la superficie común y hasta la cara exterior de los muros perimetrales.
- 3.-Construido: corresponde al 100% de la superficie de losa construida medida a los ejes de muros o cara exterior de muros perimetrales, según corresponda.
- 4.-Las superficies de terrazas pueden variar según piso u orientación, inclusive a versiones sin terraza.

1 Dorm + 1 Baño + Cocina Americana

Depto tipo F

	Municipal	Construido
• Superficie útil depto:	40,51 m ²	40,51 m ²
• Superficie útil terraza:	1,41 m ²	2,82 m ²
• Superficie total:	41,92 m ²	43,33 m ²



DIRECCIÓN: AV. SANTO DOMINGO 3898, SANTIAGO CENTRO.

Te invitamos a conocer todos nuestros proyectos en
norte-verde.cl

Mi norte es verde

NV